

SYNERGINN EDIH

```
mirror_mod = modifier_ob.modifiers.m
mirror object to mirror_ob
mirror_mod.mirror_object = mirror_ob

operation == "MIRROR_X":
mirror_mod.use_x = True
mirror_mod.use_y = False
mirror_mod.use_z = False
operation == "MIRROR_Y":
mirror_mod.use_x = False
mirror_mod.use_y = True
mirror_mod.use_z = False
operation == "MIRROR_Z":
mirror_mod.use_x = False
mirror_mod.use_y = False
mirror_mod.use_z = True

selection at the end -add back the
mirror_ob.select= 1
mirror_ob.select=1
context.scene.objects.active = modif
selected" + str(modifier_ob)) # m
mirror_ob.select = 0
context.selected_objects[0]
objects[one.name].select = 1

print("please select exactly two obj

OPERATOR CLASSES -----

types.Operator):
on X mirror to the selected object"
context.mirror_mirror_x"
mirror X"

context):
context.active_object is not None
```

Κατάλογος
υπηρεσιών

Περιεχόμενα

- 02 ΑΠΟΣΤΟΛΗ & ΟΡΑΜΑ
- 03 ΥΠΗΡΕΣΙΕΣ
- 04 TEST BEFORE INVEST
- 25 SKILLS & TRAINING
- 47 SUPPORT TO FIND INVESTMENT
- 49 INNOVATION ECOSYSTEM &
NETWORKING

Αποστολή και όραμα



Το Δίκτυο των Ευρωπαϊκών Κόμβων Ψηφιακής Καινοτομίας είναι μία πρωτοβουλία της ΕΕ που υποστηρίζει φορείς και επιχειρήσεις στον ψηφιακό τους μετασχηματισμό.

Το Δίκτυο έχει ήδη μετασχηματίσει με επιτυχία έναν μεγάλο αριθμό επιχειρήσεων. Μπορείτε και εσείς να επωφεληθείτε άμεσα από αυτήν την πρωτοβουλία, μέσω των υπηρεσιών που διατίθενται από τους Κόμβους που δραστηριοποιούνται στη χώρα μας.

Το SYNERGiNN EDIH θα καταγράψει τις ανάγκες και τους στόχους σας, θα αξιολογήσει το επίπεδο ψηφιακής ωριμότητας της επιχείρησής ή του Φορέα σας χρησιμοποιώντας μία εξειδικευμένη μεθοδολογία και θα διατυπώσει μία ολοκληρωμένη πρόταση, εστιάζοντας στις τεχνικές σας ανάγκες αλλά και σε εξατομικευμένες παρεμβάσεις, που θα δώσουν στην εταιρεία σας τα εφόδια για να ανταποκριθεί στις τρέχουσες ψηφιακές απαιτήσεις.

Υπηρεσίες



1

Δοκιμή πριν από την επένδυση Test before invest

Εφαρμογή λύσεων σε πιλοτική κλίμακα, ενώ μετά τη χρήση και την αξιολόγησή τους μπορείτε να προχωρήσετε στην ολοκληρωμένη εφαρμογή των υπηρεσιών αυτών

2

Δεξιότητες και κατάρτιση Skills & training

Εκπαιδεύσεις και καθοδήγηση των εργαζομένων της επιχείρησης ή του Φορέα, με στόχο την αναβάθμιση των ψηφιακών τους δεξιοτήτων

3

Υποστήριξη για την εύρεση χρηματοδοτήσεων Support to find investment

Υποστήριξη στην υποβολή προτάσεων για εθνικές και ευρωπαϊκές επιχορηγήσεις, προσέλκυση χρηματοδοτήσεων και επενδύσεων επιχειρηματικού κεφαλαίου, πρόσβαση σε υποψήφιους πελάτες και πηγές χρηματοδότησης που απαιτούνται για την ανάπτυξη νέων προϊόντων

4

Οικοσύστημα καινοτομίας & δικτύωσης Innovation ecosystem and networking

Υπηρεσίες που επιδιώκουν να φέρουν σε επαφή τη βιομηχανία, τις επιχειρήσεις και τις διοικήσεις οργανισμών που έχουν ανάγκη από νέες τεχνολογικές λύσεις, με τις εταιρείες και κυρίως με τις νεοφυείς επιχειρήσεις και τις ΜΜΕ που διαθέτουν λύσεις έτοιμες για την αγορά

Δοκιμή πριν από την επένδυση

Test before invest

Εφαρμογή λύσεων σε
πιλοτική κλίμακα.
Μετά τη χρήση και την
αξιολόγησή τους
μπορείτε να
προχωρήσετε στην
ολοκληρωμένη εφαρμογή
τους

Μελέτες σκοπιμότητας και δραστηριότητες αξιολόγησης ψηφιακής ωριμότητας

Οι δραστηριότητες αυτές αξιολογούν τις συνολικές ψηφιακές δυνατότητες και την ετοιμότητα ενός οργανισμού για τον ψηφιακό του μετασχηματισμό.

Ο στόχος είναι να προσδιοριστεί εάν μια προτεινόμενη λύση ή πρωτοβουλία είναι τεχνικά εφικτή και ευθυγραμμισμένη με τους στόχους του οργανισμού.

Οι μελέτες αυτές περιλαμβάνουν την ανάλυση πτυχών όπως οι τεχνικές απαιτήσεις, η διαθεσιμότητα πόρων, η εκτίμηση του κόστους, οι πιθανοί κίνδυνοι, η ανάλυση αγοράς και οι κανονιστικές εκτιμήσεις.



Πιθανοί ενδιαφερόμενοι: Όλες οι εταιρείες και οι δημόσιοι οργανισμοί.

Βελτιστοποίηση δρομολογίων



Η υπηρεσία αυτή βοηθάει τις επιχειρήσεις και τους δημόσιους οργανισμούς να βελτιστοποιήσουν τα δρομολόγια των οχημάτων τους. Το λογισμικό αυτό χρησιμοποιεί αλγόριθμους τεχνητής νοημοσύνης για τον καθορισμό των βέλτιστων διαδρομών που πρέπει να ακολουθήσουν τα οχήματα, επιτρέποντας έτσι στις επιχειρήσεις να μειώσουν την κατανάλωση καυσίμων και πόρων.

Πιθανοί ενδιαφερόμενοι: Εταιρείες μεταφορών/ταχυμεταφορών, φαρμακαποθήκες, OTA

Μηχανική Μάθηση και Προηγμένα Αναλυτικά Στοιχεία



Η μηχανική μάθηση και τα προηγμένα αναλυτικά στοιχεία είναι βασικά εργαλεία για την ανάπτυξη καινοτόμων λύσεων τεχνητής νοημοσύνης που επιτρέπουν στις επιχειρήσεις και τους οργανισμούς να λαμβάνουν πιο ακριβείς και αποτελεσματικές αποφάσεις.

Αυτές οι λύσεις βασίζονται σε αλγόριθμους μηχανικής μάθησης που αναλύουν μεγάλο όγκο δεδομένων εντοπίζοντας μοτίβα, τάσεις και σχέσεις που δεν είναι εύκολα αντιληπτές από τους ανθρώπους.

Με αυτό τον τρόπο, βοηθούν στη βελτιστοποίηση των επιχειρησιακών διαδικασιών, την αυτοματοποίηση εργασιών και την πρόβλεψη μελλοντικών αποτελεσμάτων.

Πιθανοί ενδιαφερόμενοι: Όλες οι επιχειρήσεις και οι δημόσιοι οργανισμοί

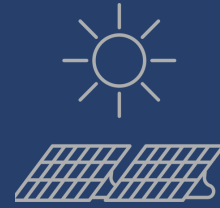
Γεωργία ακριβείας με τη χρήση συστημάτων απομακρυσμένης παρακολούθησης



Η γεωργία ακριβείας με τη χρήση συστημάτων απομακρυσμένης παρακολούθησης είναι μια καινοτόμος προσέγγιση που βοηθά τους αγρότες να βελτιστοποιήσουν την παραγωγή και να διαχειριστούν τους πόρους με πιο αποδοτικό τρόπο. Με τη βοήθεια αλγορίθμων τεχνητής νοημοσύνης, τα δεδομένα που συλλέγονται από αισθητήρες και άλλα συστήματα παρακολούθησης αναλύονται ώστε να προταθούν βέλτιστες πρακτικές για την άρδευση, τη λίπανση και την προστασία των καλλιεργειών από ασθένειες και παράσιτα.

Πιθανοί ενδιαφερόμενοι: Αγρότες

Προβλεπτική συντήρηση για Φ/Β πάνελ



Μια ολοκληρωμένη λύση για την προβλεπτική συντήρηση και την ανίχνευση βλαβών σε φωτοβολταϊκά συστήματα. Με την εγκαθίδρυση ενός δικτύου αισθητήρων και μετρητών, σε συνδυασμό με τη χρήση drones και αλγορίθμων τεχνητής νοημοσύνης, καθίσταται εφικτή η ανίχνευση βλαβών στα φωτοβολταϊκά πάνελ. Επιπλέον, με την εγκατάσταση τοπικών μικρής κλίμακας μετεωρολογικών σταθμών, το σύστημα μπορεί να προβλέπει την αναμενόμενη ισχύ εξόδου του φωτοβολταϊκού συστήματος βάσει των καιρικών συνθηκών που επικρατούν και να εντοπίζει τυχόν μειώσεις απόδοσης.

Πιθανοί ενδιαφερόμενοι: Εταιρείες και δημόσιοι οργανισμοί που έχουν φωτοβολταϊκά πάρκα

Πλατφόρμα διαχείρισης και αποτίμησης ακινήτων



Η πλατφόρμα περιέχει μια βάση δεδομένων με συγκριτικά στοιχεία πώλησης και ενοικίασης ακινήτων, η οποία ενσωματώνει νέες τεχνολογίες με σκοπό τη διασφάλιση των προσωπικών δεδομένων και ταυτόχρονα τον εμπλουτισμό με επιπλέον πληροφορίες όπως κοινωνικοοικονομικά στοιχεία και τεχνικά χαρακτηριστικά της περιοχής στην οποία ανήκει το κάθε ακίνητο. Ο χρήστης μπορεί μέσω της πλατφόρμας να εκτιμήσει την αξία ενός ακινήτου, βάσει ενός μοντέλου που εμπεριέχει αξίες ακινήτων στην ευρύτερη περιοχή μελέτης με συναφή χαρακτηριστικά, καθώς και να αναζητήσει ακίνητα με συγκεκριμένα χαρακτηριστικά και να έρθει σε επαφή με άλλο χρήστη του δικτύου που διαθέτει αντίστοιχα στοιχεία.

Πιθανοί ενδιαφερόμενοι: Εταιρείες διαχείρισης ακινήτων/χαρτοφυλακίων, μεσίτες, Τράπεζες, εκτιμητές ακινήτων, επαγγελματίες της κτηματαγοράς

Κυβερνοασφάλεια & Διαχείριση Δικτύων

Με την εφαρμογή έξυπνων συστημάτων παρακολούθησης και αυτοματοποιημένων μηχανισμών ανίχνευσης απειλών, οι ενδεχόμενες κυβερνοαπειλές μπορούν να εντοπιστούν και να εξουδετερωθούν πριν εξελιχθούν σε κρίσιμα περιστατικά. Η υπηρεσία περιλαμβάνει εργαλεία για ανίχνευση ανωμαλιών, αξιολόγηση ευπαθειών και διαχείριση περιστατικών, καθώς και προσαρμόσιμες διεπαφές που παρέχουν διαισθητικές πληροφορίες σχετικά με τις δραστηριότητες του δικτύου και τις ειδοποιήσεις ασφαλείας.

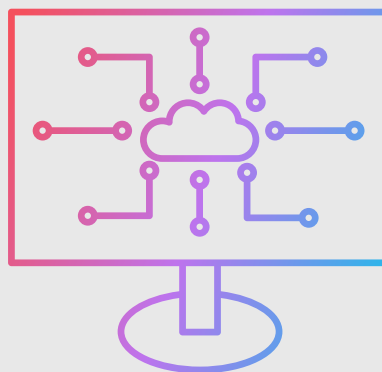
Πιθανοί ενδιαφερόμενοι:
Όλες οι εταιρείες



Υπηρεσίες cloud computing

Ολοκληρωμένη υποστήριξη και πρόσβαση σε υπηρεσίες υπολογιστικού νέφους: πρόσβαση σε επεκτάσιμα, ασφαλή και υψηλής απόδοσης υπολογιστικά περιβάλλοντα με χρήση πλατφορμών cloud όπως οι AWS και Azure. Αυτή η προσέγγιση υποστηρίζει την ανάπτυξη, δοκιμή και διάθεση προηγμένων εργαλείων επεξεργασίας και ανάλυσης δεδομένων. Η υπηρεσία μπορεί να αξιοποιηθεί από μικρο-μεσαίες επιχειρήσεις που δεν έχουν τη δυνατότητα επένδυσης σε υποδομές, αλλά επιθυμούν να αξιοποιήσουν τις δυνατότητες ανάλυσης μεγάλου όγκου δεδομένων.

Πιθανοί ενδιαφερόμενοι:
Όλες οι εταιρείες
και οι δημόσιοι οργανισμοί



Υποστήριξη από άκρο σε άκρο στο σχεδιασμό και την ανάπτυξη καινοτόμων λύσεων IoT



Αυτή η υπηρεσία στοχεύει στον εξορθολογισμό των διαδικασιών, τον μετριασμό των κινδύνων και τη μεγιστοποίηση της επιτυχίας των πρωτοβουλιών Internet of Things, προσφέροντας ολοκληρωμένη τεχνογνωσία. Περιλαμβάνει τη συνεργασία μεταξύ πολυεπιστημονικών ομάδων (μηχανικοί, σχεδιαστές, επιστήμονες δεδομένων και ειδικοί στον τομέα της ασφάλειας στον κυβερνοχώρο) για την παροχή ισχυρών και επεκτάσιμων λύσεων IoT, προσαρμοσμένων στις συγκεκριμένες ανάγκες του πελάτη.

Υποστήριξη από άκρο σε άκρο στον σχεδιασμό ενεργειακά αποδοτικών κτιρίων

Εφαρμογή πειραματικών και υπολογιστικών προσεγγίσεων για την ανάλυση της ποιότητας του εσωτερικού περιβάλλοντος και της ενεργειακής απόδοσης των συστημάτων, καθώς και ανάλυση της σύνθετης σχέσης εσωτερικού περιβάλλοντος - ενεργειακών συστημάτων. Προσφέρουμε ολιστικές και ολοκληρωμένες προσεγγίσεις για την εφαρμογή τεχνολογιών αιχμής που θα αναβαθμίσουν την απόδοση των αντίστοιχων κτιρίων.

Πιθανοί ενδιαφερόμενοι: Όλες οι εταιρείες και οι δημόσιοι οργανισμοί



Υποστήριξη στον έλεγχο απόδοσης τεχνολογιών θέρμανσης/ψύξης και σχετικών μετρητικών οργάνων

Η απόδοση τεχνολογιών θέρμανσης/ψύξης μπορεί να δοκιμαστεί στις σχετικές εγκαταστάσεις, στη βάση ενός συστήματος δοκιμών που επιτρέπει την προετοιμασία νερού ελεγχόμενης ροής και θερμοκρασίας, καθώς και ενός θαλάμου δοκιμών πλήρους κλίμακας για την επίτευξη προκαθορισμένων θερμικών συνθηκών εσωτερικού χώρου και ποιότητας αέρα. Οι δοκιμές αφορούν εξοπλισμό θέρμανσης/ψύξης (ηλιακούς θερμικούς συλλέκτες και αντλίες θερμότητας), όργανα παρακολούθησης εσωτερικού περιβάλλοντος και ελεγκτές για ενεργειακά συστήματα και εσωτερικό περιβάλλον. Μέσω των δοκιμών προσδιορίζεται η απόδοση του σχετικού εξοπλισμού, ενώ διατυπώνονται συγκεκριμένες σχεδιαστικές υποδείξεις για τη βελτίωσή της.

Πιθανοί ενδιαφερόμενοι: εταιρείας κατασκευής ή εμπορίας εξοπλισμού για εφαρμογές θέρμανσης/ψύξης, συμπεριλαμβανομένου μετρητικού εξοπλισμού

Υποστήριξη στον σχεδιασμό ενεργειακά αποδοτικών βιομηχανικών μονάδων

Ο σχεδιασμός ενεργειακά αποδοτικών βιομηχανικών μονάδων απαιτεί την εφαρμογή πειραματικών και υπολογιστικών προσεγγίσεων για την ανάλυση της ενεργειακής απόδοσης των εμπλεκόμενων διεργασιών, συμπεριλαμβανομένης της περίπτωσης της ποιότητας του περιβάλλοντος που φιλοξενεί τις εγκαταστάσεις. Προσφέρουμε ολιστικές και ολοκληρωμένες προσεγγίσεις που θα αναβαθμίσουν την απόδοση των αντίστοιχων βιομηχανικών μονάδων. Οι παρεχόμενες λύσεις εξετάζουν ένα ευρύ φάσμα εφαρμογών, όπως οι αγροτοβιομηχανικές και βιομηχανικές μονάδες. Περιλαμβάνεται η αντιμετώπιση ειδικών προβλημάτων ή προτεραιοτήτων.

Πιθανοί ενδιαφερόμενοι: εταιρείες βιομηχανικών / βιοτεχνικών μονάδων



Παροχή της υποδομής Agile 4.0 ως πλατφόρμας δοκιμών για την αξιολόγηση και επικύρωση τεχνολογιών στους τομείς της βιομηχανικής ενέργειας και της Βιομηχανίας 4.0

Το κτίριο Agile 4.0 αποτελεί έναν πρωτοποριακό πειραματικό χώρο για τη δοκιμή και την αξιολόγηση καινοτόμων τεχνολογικών λύσεων. Λειτουργεί ως ένας πρότυπος χώρος επίδειξης (testbed), προσφέροντας στις επιχειρήσεις, τους φορείς και άλλους ενδιαφερόμενους ένα περιβάλλον όπου μπορούν να εξοικειωθούν και να εκπαιδευτούν στις πιο σύγχρονες μεθόδους και τεχνολογίες για την Ευέλικτη Βιομηχανία του μέλλοντος. Η υποδομή προσφέρει ένα ελεγχόμενο περιβάλλον όπου οι εταιρείες μπορούν να εξερευνήσουν και να βελτιστοποιήσουν προηγμένες διαδικασίες παραγωγής, συστήματα αυτοματισμού και λύσεις ενεργειακής απόδοσης καθώς και τον τρόπο με τον οποίο αυτές μπορούν να ενσωματωθούν στην ευέλικτη βιομηχανία. Η υποδομή υποστηρίζει την προγνωστική συντήρηση και τις τεχνολογίες ψηφιακού διδύμου.

Πιθανοί ενδιαφερόμενοι: Όλες οι εταιρείες και οι δημόσιοι οργανισμοί

Υπηρεσίες σχεδιασμού, ανάπτυξης και δοκιμής νέων λύσεων υλικού/εξοπλισμού στον ενεργειακό τομέα

Παρέχουμε στις εταιρείες τη δυνατότητα να σχεδιάζουν και να δοκιμάζουν υλικά όπως έξυπνοι μετρητές, ρυθμιστές ισχύος και άλλες συσκευές διαχείρισης ενέργειας, εξασφαλίζοντας ότι ανταποκρίνονται στις ανάγκες της αγοράς και τις κανονιστικές απαιτήσεις. Η διαδικασία περιλαμβάνει την ανάπτυξη πρωτοτύπων, τη δοκιμή και τη βελτιστοποίηση. Οι υπηρεσίες αυτές είναι ιδιαίτερα σημαντικές για τους κατασκευαστές υλικού και τις ενεργειακές εταιρείες που επιδιώκουν να φέρουν καινοτόμα προϊόντα στην αγορά.

Πιθανοί ενδιαφερόμενοι: Όλες οι εταιρείες και οι δημόσιοι οργανισμοί

Αξιολόγηση Δείκτη Ευφυούς Ετοιμότητας (SRI) και Εφαρμογή στην Πράξη

Υπηρεσίες πρακτικής εφαρμογής της αξιολόγησης του Δείκτη Ευφυούς Ετοιμότητας (SRI) κτιρίων σύμφωνα με την τρέχουσα Ευρωπαϊκή μεθοδολογία. Η αξιολόγηση του SRI, υπολογίζεται με χρήση της εφαρμογής IsZEB Certify και εξετάζει βασικές λειτουργίες που σχετίζονται με την ενεργειακή απόδοση και λειτουργία του κτιρίου, την ενεργειακή του ευελιξία και την προσαρμογή του στις ανάγκες των χρηστών, αξιοποιώντας προηγμένες τεχνολογίες (έξυπνοι μετρητές, αισθητήρες, συστήματα διαχείρισης ενέργειας και συσκευές IoT). Τα κτίρια αξιολογούνται στα επίπεδα των βασικών τεχνικών τομέων. Στόχος είναι να προσδιοριστεί πόσο ευφυώς έτοιμο είναι ένα κτίριο, να αναγνωριστούν οι δυνατότητες και αδυναμίες των τεχνικών συστημάτων του.

Οι προσφερόμενες υπηρεσίες περιλαμβάνουν: επιτόπου επίσκεψη στο IsZEB Container στη Θεσσαλονίκη, παρουσίαση των εγκατεστημένων έξυπνων τεχνολογιών και αυτοματισμών, αξιολόγηση του SRI, δημιουργία σεναρίων αναβάθμισης της ευφυΐας της υποδομής με συγκεκριμένες προτεινόμενες παρεμβάσεις.

Πιθανοί ενδιαφερόμενοι: Εταιρείες και δημόσιοι οργανισμοί που δραστηριοποιούνται στον τομέα της κατασκευής

Υποστήριξη στον σχεδιασμό και την ανάπτυξη λύσεων Smart City

Οι Τεχνολογίες Πληροφοριών και Επικοινωνιών και η γνώση που βασίζεται σε δεδομένα μπορούν να αξιοποιηθούν για τη βελτίωση της αποτελεσματικότητας και της βιωσιμότητας των πόλεων. Οι λύσεις Smart City εφαρμόζονται για την αντιμετώπιση προκλήσεων όπως η κυκλοφοριακή συμφόρηση, η ρύπανση, η κατανάλωση ενέργειας, η δημόσια ασφάλεια, η διαχείριση των πόρων.

Πιθανοί ενδιαφερόμενοι: ΟΤΑ



Προτυποποίηση διαδικασιών, διαχείριση υποθέσεων & ηλεκτρονική διακίνηση εγγράφων



Το Open1 | Process αποτυπώνει και εκτελεί τις επιχειρησιακές διαδικασίες ενός Οργανισμού, με όλες τις εναλλακτικές διακλαδώσεις και τα διακριτά βήματα που περικλείουν.

Η εφαρμογή περιλαμβάνει σύστημα πρωτοκόλλησης εισερχόμενων - εξερχόμενων εγγράφων και διαδικασίες ηλεκτρονικής διακίνησης εγγράφων. Διαθέτει αποθετήριο, στο οποίο μπορεί κάποιος να αναζητήσει και να ανακτήσει ανοιχτές ή/και κλειστές υποθέσεις καθώς και τα έγγραφα που περιλαμβάνονται σε αυτές.

Το Open1 | Process εξασφαλίζει στους φορείς παραμετροποίηση και αυτοματοποίηση των διαδικασιών, εύκολη προσαρμογή σε αλλαγές και εναρμόνιση με το νομοθετικό πλαίσιο, δυνατότητα της διοίκησης, να παρακολουθεί και να εποπτεύει την πορεία εκτέλεσής τους.

Διασφαλίζεται η αποφυγή λαθών, με τήρηση των αναγκαίων δικλίδων ασφαλείας και προσφέρεται νομικό και υποστηρικτικό υλικό για την εκτέλεση του κάθε βήματος, εξασφαλίζεται η διασύνδεση με τρίτα συστήματα και η πρόσβαση στο σύστημα από παντού, 24/7.

Λογιστική & Οικονομική Διαχείριση

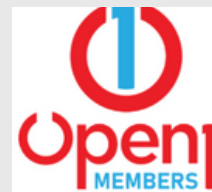


Το Open1 | Finance είναι μια εφαρμογή Οικονομικής Διαχείρισης. Καλύπτει όλες τις διαδικασίες για την παρακολούθηση του συνόλου της οικονομικής δραστηριότητας των Φορέων, σύμφωνα με το θεσμικό και κανονιστικό πλαίσιο.

Περιλαμβάνει όλα τα απαραίτητα υποσυστήματα σε ένα ενιαίο και ολοκληρωμένο περιβάλλον εργασίας. Ακολουθείται αρθρωτή ανάπτυξη, συνισταμένη από επιμέρους υποκυκλώματα τα οποία, ανάλογα με τις ανάγκες του εκάστοτε Οργανισμού, θα συνθέσουν τη λύση για αυτόν.

Πιθανοί ενδιαφερόμενοι: Αποκεντρωμένες Διοικήσεις, Περιφέρειες, Δήμοι, Δ.Ε.Υ.Α., Νομικά Πρόσωπα, Νοσοκομεία, Πανεπιστήμια, Υπουργεία και Ιδ. Επιχειρήσεις

Ευέλικτη πλατφόρμα διαχείρισης μελών Open1 | Members



Η Open1|Members είναι μια ευέλικτη πλατφόρμα διαχείρισης μελών. Οι φορείς που την αξιοποιούν ωφελούνται από τη δυνατότητα μαζικής ενημέρωσης μέσω push notifications, email και SMS, καταγραφή παρουσιών με QR code. Παρέχει πλήρη έλεγχο των χρεώσεων και του ιστορικού πληρωμών, καθώς και δυνατότητα προσαρμογής στις ανάγκες της επιχειρησιακής τους δομής.

Με ενσωματωμένο σύστημα υπενθυμίσεων, διαχείριση συγκαταθέσεων και ελεγχόμενη πρόσβαση χρηστών, το Open1|Members επιτρέπει την οργάνωση και την παρακολούθηση των μέλη αποτελεσματικά, εξοικονομώντας χρόνο και βελτιώνοντας την επικοινωνία με αυτά. Επίσης, προσφέρει στα μέλη τη δυνατότητα ηλεκτρονικής πληρωμής συνδρομών τους.

Υπηρεσίες υποστήριξης για την πλήρη φυσικοχημική χαρακτηριστικοποίηση εναλλακτικών στερεών βιοκαυσίμων & καυσίμων από απόβλητα



Η υπηρεσία παρέχει πλήρη υποστήριξη για τον φυσικοχημικό χαρακτηρισμό εναλλακτικών στερεών καυσίμων που προέχονται από απόβλητα. Με χρήση προηγμένων εργαστηριακών υποδομών του πιστοποιημένου κατά ISO 17025 εργαστηρίου του ΙΔΕΠ/ΕΚΕΤΑ στην Πτολεμαΐδα. Εξασφαλίζει ακριβή αποτελέσματα σύμφωνα με διεθνή πρότυπα, υποστηρίζοντας την ανάπτυξη βιώσιμων ενεργειακών λύσεων και τη μετάβαση σε πράσινες πηγές ενέργειας.

Πιθανοί ενδιαφερόμενοι: Παραγωγοί βιοκαυσίμων, εταιρείες διαχείρισης αποβλήτων, ενεργειακές εταιρείες, περιβαλλοντικοί οργανισμοί, ερευνητικά ιδρύματα, πανεπιστήμια.

Δοκιμή 3D εκτύπωσης για ανακυκλώσιμα πλαστικά



Με 3D εκτυπωτή δημιουργούνται πρωτότυπα και αξιολογείται η ποιότητα και η λειτουργικότητα των νέων προϊόντων σε πραγματικές συνθήκες, μειώνοντας έτσι τον κίνδυνο και το κόστος της ανάπτυξής τους. Παρέχεται τεχνική υποστήριξη και καθοδήγηση καθ' όλη τη διάρκεια της διαδικασίας δοκιμών για να εξασφαλιστεί ότι οι εκτυπώσεις θα πληρούν τις απαιτήσεις και τις προδιαγραφές. Προσφέρονται συμβουλές για τη βελτιστοποίηση των σχεδίων και την επιλογή των κατάλληλων υλικών, καθώς και για τη βελτίωση της αποδοτικότητας και της ποιότητας των τελικών προϊόντων.

Πιθανοί ενδιαφερόμενοι: Δημόσιοι φορείς, ιδιωτικές επιχειρήσεις

Υπηρεσίες δοκιμών ηλεκτρικών εγκαταστάσεων για την εξασφάλιση ασφάλειας, αποδοτικότητας και συμμόρφωσης με τους κανονισμούς

Περιλαμβάνει μια σειρά δοκιμών (μέτρηση αντίστασης μόνωσης, δοκιμές βρόχου γείωσης, αξιολόγηση της ακεραιότητας των κυκλωμάτων, κα) που βοηθούν στον εντοπισμό πιθανών κινδύνων, αναποτελεσματικότητας ή περιοχών όπου το σύστημα μπορεί να μην πληροί τα πρότυπα ασφαλείας. Με την ολοκλήρωσή τους, παρέχεται λεπτομερής αναφορά τυχόν προβλήματα, με προτάσεις διορθωτικών ενεργειών για τη βελτίωση της ασφάλειας, της απόδοσης και της συμμόρφωσης.

Πιθανοί ενδιαφερόμενοι: Διαχειριστές εγκαταστάσεων, ιδιοκτήτες ακινήτων, κατασκευαστικές εταιρείες, χειριστές βιομηχανικών χώρων, ηλεκτρολόγοι εργολάβοι, ρυθμιστικοί οργανισμοί, επιθεωρητές ασφαλείας, ομάδες συντήρησης.

Ευέλικτο σύστημα διαχείρισης περιεχομένου για τη δημιουργία «έξυπνων» εντύπων και φυλλαδίων

Σύστημα που παρέχει τη δυνατότητα διάθεσης εστιασμένων εφαρμογών επαυξημένης πραγματικότητας (AR) που μπορούν να αναγνωρίσουν προεπιλεγμένους στόχους/θέσεις σε αναλογικές ετικέτες, έντυπα, φυλλάδια ή αφίσες και να εμφανίσουν στην οθόνη της συσκευής επιπρόσθετες πληροφορίες (επιπλέον κείμενα, εικόνες, 3D αντικείμενα, βίντεο. Έτσι ο χρήστης, καθώς λαμβάνει επιπλέον ψηφιακές πληροφορίες, αυξάνει τις γνώσεις του βελτιώνοντας ταυτόχρονα την εμπειρία του.

Οπτικοποίηση καλυμμένων αρχαιοτήτων με τη βοήθεια κινητού τηλεφώνου

Ένα σύστημα που παρέχει την δυνατότητα διάθεσης εστιασμένων εφαρμογών επαυξημένης πραγματικότητας (AR) που εμφανίζουν στην οθόνη της φορητής συσκευής γνωστές αρχαιότητες οι οποίες είναι καλυμμένες (μη ορατές) από τεχνικές κατασκευές ή έδαφος. Ο χρήστης στρέφοντας τη φορητή του συσκευή προς το σημείο (AR Point που εμφανίζεται στην οθόνη του) που υπάρχει η αρχαιότητα και επιλέγοντάς το, βλέπει 3D μοντέλο του μνημείου, στη σωστή κλίμακα και το σωστό βάθος, και επιπλέον πληροφορίες για το μνημείο και για ευρήματα (κείμενα, φωτογραφίες, βίντεο).

Πιθανοί ενδιαφερόμενοι: Όλες οι εταιρείες, επιχειρήσεις και τομείς του Δημόσιου που σχετίζονται με τον Τουρισμό και τον Πολιτισμό



Έξυπνο σύστημα βιώσιμης αστικής κινητικότητας - ParkaLot



Το ParkaLot είναι ένα Έξυπνο Σύστημα Βιώσιμης Αστικής Κινητικότητας. Εντάσσεται στις λύσεις Έξυπνης Πόλης. Αφορά στην «έξυπνη» διαχείριση θέσεων στάθμευσης σε ανοιχτούς ή κλειστούς χώρους και έχει σχεδιαστεί με απώτερο σκοπό να αποτελέσει ένα δομικό εργαλείο στην εξέλιξη των λύσεων για έξυπνες πόλεις. Το ParkaLot μπορεί να λειτουργήσει ως μια ανεξάρτητη, καθετοποιημένη λύση σε ένα ευρύτερα προσφερόμενο πλαίσιο λύσεων για έξυπνες πόλεις (silo solution-smart mobility) ή ως μέρος ενός πλήρους, ενοποιημένου στρατηγικού πλαισίου έξυπνης βιώσιμης αστικής κινητικότητας (urban sustainable mobility).

Πιθανοί ενδιαφερόμενοι: Δήμοι και ιδιωτικές επιχειρήσεις

Λύσεις για κτίρια και πόλεις (Digital Twins, AR/VR, Simulation, Microgrid)

Τα Ψηφιακά Δίδυμα δημιουργούν εικονικές αναπαραστάσεις φυσικών κτιρίων & πόλεων για παρακολούθηση σε πραγματικό χρόνο, προγνωστική ανάλυση και βελτιστοποίηση της ενεργειακής αποδοτικότητας και της διαχείρισης υποδομών. Η υπηρεσία υποστηρίζει τη δημιουργία και ανάπτυξη έξυπνων πόλεων, παρέχοντας εργαλεία για την προσομοίωση σεναρίων και τη λήψη αποφάσεων βάσει δεδομένων. Η χρήση τεχνολογιών Εικονικής Επαυξημένης Πραγματικότητας επιτρέπει την οπτικοποίηση των έργων πριν από την υλοποίησή τους, βελτιώνοντας τις διεργασίες και μειώνοντας τα σφάλματα κατά τη διάρκεια των φάσεων σχεδιασμού και κατασκευής. Επιπλέον, οι προσομοιώσεις μπορούν να προβλέψουν τον αντίκτυπο περιβαλλοντικών παραγόντων, όπως η κατανάλωση ενέργειας, βελτιστοποιώντας παράλληλα και τη βιωσιμότητα.

Πιθανοί ενδιαφερόμενοι:
Όλες οι εταιρείες και οι φορείς



Σύστημα διαχείρισης κινητικότητας ατόμων με αναπηρία

Το σύστημα επιτρέπει την πλοήγηση σε εσωτερικούς χώρους των ΑμεΑ μέσω mobile app, αξιοποιώντας τις διαθέσιμες ειδικές υποδομές (π.χ. αναβατόριο σε σκάλα, ράμπες, κ.ά.). Για την πλοήγηση αξιοποιείται το wifi δίκτυο του κτιρίου, αξιοποιώντας τα σήματα που λαμβάνει η φορητή συσκευή, ώστε να υπολογίσουν στην συνέχεια τη θέση της στο χώρο. Ο προσδιορισμός της θέσης του χρήστη μέσω της mobile app σε συνδυασμό με τον προορισμό του (αίθουσες, γραφεία, WC ΑμεΑ), επιτρέπει στο σύστημα να υπολογίσει την διαδρομή λαμβάνοντας υπόψιν όλη την πληροφορία που διαχειρίζεται από το κεντρικό Σύστημα Γεωγραφικών Πληροφοριών.

Πιθανοί ενδιαφερόμενοι: Όλες οι εταιρείες και οι φορείς

Χαρακτηρισμός υποστρωμάτων και εκτίμηση του βιοαερίου δυναμικού (BMP)

Περιλαμβάνει τον πλήρη φυσικοχημικό χαρακτηρισμό υποστρωμάτων και την εκτίμηση του παραγόμενου δυναμικού τους σε βιοαέριο/βιομεθάνιο. Ο εξειδικευμένος εξοπλισμός υψηλής αναλυτικής ακρίβειας, επιτρέπει τη διεξαγωγή ποιοτικών αναλύσεων με υψηλή ακρίβεια και αξιοπιστία. Με την υψηλή ακρίβεια που παρέχεται, το εργαστήριο μπορεί να ανταποκριθεί σε όλες τις ανάγκες σχετικά με την ανάλυση υποστρωμάτων που μπορούν να συμβάλλουν στην παραγωγή βιομεθανίου προσδιορίζοντας ταυτόχρονα την περιεχόμενη σύστασή του στο βιοαέριο, καθώς και του ελέγχου συμπεριφοράς των οργανικών υποστρωμάτων υπό αναερόβιες συνθήκες. Πιθανοί ενδιαφερόμενοι περιλαμβάνουν διαχειριστές εγκαταστάσεων βιοαερίου/βιομεθανίου, εταιρείες διαχείρισης αποβλήτων, γεωργικές και κτηνοτροφικές επιχειρήσεις, παραγωγούς βιοενέργειας, περιβαλλοντικούς οργανισμούς, ερευνητικά ιδρύματα και κυβερνητικούς φορείς που προωθούν την ανανεώσιμη ενέργεια.

Ηλεκτρονικές πληρωμές οφειλών



Το Open1|EasyPay είναι μια web πλατφόρμα για τη διαχείριση ηλεκτρονικών εισπράξεων βεβαιωμένων και αβεβαίωτων οφειλών. Το Open1|EasyPay, απλοποιεί και εκσυγχρονίζει τις διαδικασίες είσπραξης, διασφαλίζοντας την ασφάλεια των τραπεζικών συναλλαγών και προσφέρει ενημέρωση σε πραγματικό χρόνο. Η πλατφόρμα προσφέρει πρόσβαση 24/7 από οποιαδήποτε συσκευή, μέσω ασφαλούς τραπεζικού περιβάλλοντος, δυνατότητα εξόφλησης παραβόλων, παραβάσεων ΚΟΚ & προστίμων από Δημοτική Αστυνομία, καθώς και λεπτομερές ιστορικό πληρωμών με δυνατότητα εκτύπωσης αποδείξεων.

Πιθανοί ενδιαφερόμενοι: Περιφέρειες, Δήμοι και Νομικά Πρόσωπα

Ψηφιακή πλατφόρμα για την ανάλυση ενεργειακών και μη ενεργειακών πόρων, τον υπολογισμό του Δείκτη Ευφυούς Ετοιμότητας (SRI) και την περιβαλλοντική ανάλυση του κύκλου ζωής

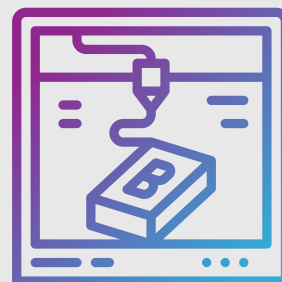
Η πλατφόρμα προσφέρει ολοκληρωμένες υπηρεσίες για την ανάπτυξη και την έκδοση του «Smart Living Πιστοποιητικού Ενεργειακής Απόδοσης (EPC)», αξιοποιώντας εργαλεία για την αποτελεσματική αξιολόγηση και βελτίωση της απόδοσης των κτιρίων. Με τη χρήση του Building Information Modeling (BIM), συγκεντρώνονται βασικά δεδομένα αξιολόγησης για το κέλυφος και τα συστήματα των κτιρίων, με επιπλέον πληροφορίες για την ενέργεια και τη βιωσιμότητα που σχετίζονται με τον σχεδιασμό όσο και την πραγματική απόδοση. Η μεθοδολογία βασίζεται σε ευρωπαϊκά πρότυπα και ανοίγει το δρόμο για την ανάπτυξη νέων τεχνικών προτύπων για πιστοποιητικά έξυπνης ενεργειακής απόδοσης. Το σχέδιο της επεκτείνεται καλύπτοντας κρίσιμους τομείς (πχ κατανάλωση νερού, ηχορύπανση, ακουστική).

Πιθανοί ενδιαφερόμενοι: Ενεργειακοί επιθεωρητές, Ιδιοκτήτες κτιρίων, διαχειριστές εγκαταστάσεων, ενεργειακοί σύμβουλοι και δημόσιοι οργανισμοί.

Υπηρεσίες 3D μοντελοποίησης και πρωτοτυποποίησης

Οπτικοποιήστε, δοκιμάστε και βελτιστοποιήστε τις ιδέες σας πριν από την πλήρους κλίμακας παραγωγή. Με ένα προηγμένο λογισμικό 3D μοντελοποίησης, δημιουργούμε λεπτομερείς και ακριβείς ψηφιακές αναπαραστάσεις των σχεδίων σας. Τα μοντέλα χρησιμοποιούνται για την παραγωγή πρωτοτύπων υψηλής ποιότητας που μπορούν να δοκιμαστούν ως προς τη λειτουργικότητα, την εργονομία και την απόδοση.

Πιθανοί ενδιαφερόμενοι: Σχεδιαστές προϊόντων, μηχανικοί, κατασκευαστές, εφευρέτες, τμήματα Έρευνας και Ανάπτυξης, νεοφυείς επιχειρήσεις, βιομηχανικοί σχεδιαστές, εκπαιδευτικά ιδρύματα, εταιρείες τεχνολογίας



Η υποδομή του Έξυπνου Σπιτιού ως πιλοτικό πρόγραμμα

Ένα πρότυπο Ενεργειακό Κτήριο, με τελευταίας τεχνολογίας δομικά υλικά (μονώσεις, υαλοπίνακες, κλπ.), με «έξυπνες» τεχνολογίες που παρέχουν τη δυνατότητα εξερεύνησης διαφόρων ερευνητικών αντικειμένων ΤΠΕ: Ρομποτική, υποβοηθούμενη (Τηλε)ϊατρική, βελτιστοποίηση ενεργειακής απόδοσης κτηριακής υποδομής με ταυτόχρονη αυτοματοποίηση των ΑΠΕ, κλπ.

Το Έξυπνο Ενεργειακό Σπίτι χρησιμοποιείται ως πιλοτικό πρόγραμμα επικύρωσης / δοκιμής των νέων τεχνολογιών και υπηρεσιών που παρέχονται από την ερευνητική κοινότητα. Είναι εξοπλισμένο με ένα δίκτυο πολύ-αισθητήρων που μετρά σε πραγματικό χρόνο σχεδόν όλες τις παραμέτρους που αποτελούν ανοιχτές προκλήσεις ενός σύγχρονου σπιτιού / χώρου εργασίας.

Πιθανοί ενδιαφερόμενοι:

Όλες οι εταιρείες και οι φορείς.

Ψηφιακή πλατφόρμα για την έκδοση δυναμικών Πιστοποιητικών Ενεργειακής Απόδοσης (ΠΕΑ)

Η πλατφόρμα D2EPC προσφέρει ολοκληρωμένες υπηρεσίες για την πρακτική εφαρμογή του δυναμικού πλαισίου των ΠΕΑ σε κτίρια. Είναι σχεδιασμένη σύμφωνα με τις τρέχουσες ευρωπαϊκές μεθοδολογίες. Αξιολογεί την ενεργειακή απόδοση, ενσωματώνοντας δεδομένα λειτουργίας σε πραγματικό χρόνο και προηγμένες τεχνολογίες. Επιτρέπει τον υπολογισμό της ενεργειακής βαθμολογίας του ΠΕΑ σύμφωνα με τη μεθοδολογία asset rating και εισάγει τη μεθοδολογία operational rating σύμφωνα με τη σειρά προτύπων ISO 52000.

Πέρα από την ενεργειακή αξιολόγηση τόσο για το σχεδιαστικό όσο και για το λειτουργικό επίπεδο, η τεχνολογία Digital Twin επιτρέπει την αξιολόγηση επιπλέον βασικών δεικτών που σχετίζονται με την ευφυΐα του κτιρίου, την περιβαλλοντική του επίδοση (LCA) και την οικονομική του αποδοτικότητα (LCC), καθώς και την άνεση των ενοίκων. Αυτή η καινοτόμος μεθοδολογία επιτρέπει την αναγνώριση των δυνατών και αδύναμων σημείων στα τεχνικά συστήματα ενός κτιρίου, εξασφαλίζοντας μια ολοκληρωμένη κατανόηση της ενεργειακής του αποδοτικότητας.

Περιλαμβάνει επιτόπιες αξιολογήσεις σε καθορισμένες πιλοτικές τοποθεσίες, επιδεικνύοντας τις τελευταίες έξυπνες τεχνολογίες και τα συστήματα διαχείρισης. Διευκολύνεται η έκδοση και η τακτική ανανέωση των δυναμικών ΠΕΑ, επιτρέποντας στους χρήστες να λαμβάνουν ενημερωμένες αποφάσεις σχετικά με τις ενεργειακές ανακαινίσεις.

Πιθανοί ενδιαφερόμενοι: Ενεργειακοί επιθεωρητές, Ιδιοκτήτες κτιρίων, διαχειριστές εγκαταστάσεων, ενεργειακοί σύμβουλοι και δημόσιοι οργανισμοί.



Ανάλυση ισχύος για την αξιολόγηση κατανάλωσης ενέργειας, τον εντοπισμό αναποτελεσματικότητων και τη βελτιστοποίηση της χρήσης ισχύος

Παρέχεται λεπτομερής ανάλυση της χρήσης ενέργειας, με στόχο τον εντοπισμό αναποτελεσματικότητων και τη βελτιστοποίηση της κατανάλωσης ισχύος. Αξιολογείται η ροή ενέργειας ενός κτιρίου ή μιας εγκατάστασης και εντοπίζονται περιοχές όπου υπάρχει σπατάλη ή αναποτελεσματική χρήση ενέργειας.

Μετράμε και αξιολογούμε την κατανάλωση ενέργειας, την ποιότητα ισχύος και το φορτίο του συστήματος. Με τα δεδομένα που συλλέγονται διατυπώνουμε προτάσεις που βοηθούν τις επιχειρήσεις να βελτιστοποιούν τη χρήση ενέργειας, να μειώσουν το λειτουργικό κόστος, να βελτιώνουν τη συνολική απόδοση του συστήματος.

Πιθανοί ενδιαφερόμενοι: Βιομηχανικές εταιρείες, διαχειριστές εμπορικών ακινήτων και εγκαταστάσεων, βιομηχανικοί μηχανικοί, ενεργειακοί σύμβουλοι, εταιρείες κοινής ωφέλειας, κυβερνητικοί οργανισμοί που εστιάζουν στη βιωσιμότητα, εκπαιδευτικά ιδρύματα.

Εκτίμηση δυναμικού βιομάζας από γεωργικές, δασικές και κτηνοτροφικές πηγές

Η υπηρεσία αξιολογεί την ποσότητα, την ποιότητα και τη γεωγραφική διαθεσιμότητα βιομάζας από γεωργικά, δασικά υπολείμματα και ζωικά απόβλητα, εντοπίζοντας βιώσιμους πόρους για ενεργειακές και βιομηχανικές εφαρμογές. Περιλαμβάνει εκτιμήσεις πεδίου, ανάλυση δεδομένων και προηγμένες μεθοδολογίες για την εκτίμηση της απόδοσης και του ενεργειακού δυναμικού. Παράλληλα, υποστηρίζει την οικονομική ανάλυση και την ενσωμάτωση της αξιοποίησης βιομάζας σε υπάρχουσες ή νέες επιχειρηματικές δραστηριότητες.

Πιθανοί ενδιαφερόμενοι: Παραγωγοί βιοενέργειας, γεωργικοί συνεταιρισμοί, δασικές υπηρεσίες, κτηνοτρόφοι, περιβαλλοντικοί οργανισμοί, ενεργειακές εταιρείες, κυβερνητικοί φορείς που προωθούν την ανανεώσιμη ενέργεια, ερευνητικά ιδρύματα.

Αξιολόγηση της ενεργειακής απόδοσης κτιρίων, παρακολούθηση ενεργειακής κατανάλωσης & εκπομπών, αξιολόγηση ενεργειακής/ περιβαλλοντικής απόδοσης



Η υπηρεσία προσφέρει ολοκληρωμένη αξιολόγηση της ενεργειακής απόδοσης κτιρίων μέσω παρακολούθησης κατανάλωσης, εκπομπών και περιβαλλοντικής απόδοσης, με στόχο τη μείωση κόστους και περιβαλλοντικών επιπτώσεων. Ξεκινά με ενεργειακό έλεγχο για ανάλυση καταναλώσεων και εντοπισμό βελτιώσεων, παρέχοντας αναφορές και εξειδικευμένες συστάσεις για εφαρμογή μέτρων εξοικονόμησης και ενίσχυση της βιωσιμότητας.

Πιθανοί ενδιαφερόμενοι: Ιδιοκτήτες ακινήτων, διαχειριστές εγκαταστάσεων, κατασκευαστικές εταιρείες, ενεργειακοί σύμβουλοι, περιβαλλοντικοί οργανισμοί, επιχειρήσεις που επιδιώκουν βελτιώσεις στην ενεργειακή απόδοση, κυβερνητικοί φορείς που προωθούν βιώσιμες πρακτικές κτιρίων.



Υδροπονικές εφαρμογές

Τα συστήματα υδροπονίας είναι ιδανικά για τη μέγιστη αξιοποίηση του χώρου, ειδικά σε περιοχές με περιορισμένη καλλιεργήσιμη γη ή δυσμενείς εδαφοκλιματικές συνθήκες, τη βελτιστοποίηση της παραγωγής και της ορθολογικής διαχείρισης νερού. Παρέχουμε καθοδήγηση, για την επιλογή και την εγκατάσταση του κατάλληλου συστήματος υδροπονίας με βάση τις ανάγκες των φυτών σε θρέψη, νερό και φωτισμό διασφαλίζοντας την υγεία και την παραγωγικότητα των καλλιεργειών.

Πιθανοί ενδιαφερόμενοι: Αγρότες, πρωτοβουλίες αστικής γεωργίας, ερευνητικά ιδρύματα, εκπαιδευτικά κέντρα, εταιρείες γεωργικής τεχνολογίας, περιβαλλοντικοί οργανισμοί, ερασιτέχνες καλλιεργητές.

Δοκιμές & διάγνωση βλαβών σε εγκαταστάσεις Φ/Β



Αξιοποιώντας την αιχμή της τεχνολογίας (θερμικές κάμερες, drones) διασφαλίζουμε γρήγορη αντιμετώπιση προβλημάτων και βέλτιστη απόδοση. Ανιχνεύουμε πιθανά προβλήματα όπως θερμά σημεία, μικρορωγμές, σκίαση και προβλήματα καλωδίωσης, που μειώνουν την αποδοτικότητα του συστήματος ηλιακής ενέργειας.

Διεξάγουμε εναέριες επιθεωρήσεις που καλύπτουν μεγάλες περιοχές γρήγορα και με ακρίβεια. Εντοπίζουμε ελαττώματα σε Φ/Β πάνελ, μετατροπείς και άλλα εξαρτήματα του συστήματος χωρίς να διακόπτεται η λειτουργία του. Παρέχουμε εξειδικευμένες συμβουλές, λεπτομερείς αναφορές για την κατάσταση του Φ/Β συστήματος και εφαρμόσιμες προτάσεις για τη μεγιστοποίηση της ενεργειακής απόδοσης και τη διασφάλιση της μακροχρόνιας αξιοπιστίας.

Πιθανοί ενδιαφερόμενοι: Διαχειριστές ηλιακών πάρκων, εταιρείες εγκατάστασης ηλιακών συστημάτων, διαχειριστές εγκαταστάσεων, σύμβουλοι ΑΠΕ, ιδιοκτήτες ακινήτων, εργολάβοι συντήρησης, ενεργειακές εταιρείες.

Υπηρεσίες υποστήριξης για την αξιολόγηση των επιδόσεων διαχείρισης αποβλήτων

Περιλαμβάνουν λεπτομερή ανάλυση και αξιολόγηση των υφιστάμενων πρακτικών διαχείρισης αποβλήτων, αναγνώριση περιοχών για βελτίωση και εξασφάλιση συμμόρφωσης με τους περιβαλλοντικούς κανονισμούς.

Εξατομικευμένες συμβουλές για την ενίσχυση της αποδοτικότητας των διαδικασιών διαχείρισης αποβλήτων, τη μείωση της παραγωγής τους και τη βελτιστοποίηση της χρήσης πόρων. Υποστήριξη στην ανάπτυξη και εφαρμογή στρατηγικών σχεδίων για τη μείωση των αποβλήτων και την ανακύκλωση: εκπαίδευση προσωπικού σε βέλτιστες πρακτικές, εγκατάσταση συστημάτων παρακολούθησης της απόδοσης διαχείρισης αποβλήτων, παροχή συνεχούς υποστήριξης για την προσαρμογή σε νέους κανονισμούς και τεχνολογίες.

Πιθανοί ενδιαφερόμενοι: Δημόσιοι φορείς, ιδιωτικές επιχειρήσεις

Εφαρμογή της Πράσινης Εταιρικής Κοινωνικής Ευθύνης



Υλοποίηση της Πράσινης Εταιρικής Κοινωνικής Ευθύνης (CSR) σε επιχειρήσεις, εστιάζοντας σε συγκεκριμένες δράσεις διαχείρισης αποβλήτων, ανακύκλωσης και μείωσης πόρων.

Ανάπτυξη και εφαρμογή προγραμμάτων για τη μείωση της παραγωγής αποβλήτων μέσω της βελτιστοποίησης των διαδικασιών παραγωγής και της επαναχρησιμοποίησης υλικών. Σε συνεργασία με τις επιχειρήσεις εντοπίζουμε τις πηγές αποβλήτων και προτείνουμε λύσεις για την ελαχιστοποίησή τους. Ανάπτυξη & εφαρμογή προγραμμάτων ανακύκλωσης: εγκατάσταση συστημάτων διαλογής και συλλογής ανακυκλώσιμων υλικών, εκπαίδευση του προσωπικού στη σωστή διαχείριση των ανακυκλώσιμων αποβλήτων, προώθηση της συμμετοχής των εργαζομένων σε δράσεις ανακύκλωσης. Συμβουλές για την επιλογή των κατάλληλων τεχνολογιών ανακύκλωσης, υποστήριξη των επιχειρήσεων στην ανάπτυξη συνεργασιών με εταιρείες ανακύκλωσης.

Πιθανοί ενδιαφερόμενοι: Ιδιωτικές επιχειρήσεις.

Μεθοδολογίες υπολογισμού του αποτυπώματος CO₂



Υπηρεσίες ακριβούς υπολογισμού και μετριάσμου του αποτυπώματος CO₂. Οι οργανισμοί αξιολογούν τις εκπομπές ρύπων και εφαρμόζουν αποτελεσματικές στρατηγικές για τον μετριάσμό τους, συμβάλλοντας στη δράση για το κλίμα και τους στόχους βιώσιμης ανάπτυξης.

Περιλαμβάνουν ενεργειακούς ελέγχους, συγκριτική αξιολόγηση απόδοσης, εντοπισμό λύσεων εξοικονόμησης ενέργειας. Αξιολογούνται οι εκπομπές CO₂ στόλων δημοτικών οχημάτων, υποδομών δημόσιου φωτισμού, δημόσιων/δημοτικών συγκοινωνιών, γεωργικών δραστηριοτήτων, εγκαταστάσεων επεξεργασίας νερού, συστημάτων αποχέτευσης. Παρέχονται προσαρμοσμένες στρατηγικές μετριάσμου.

Πιθανοί ενδιαφερόμενοι: Ξενοδοχεία, Διαχειριστές κτιριακών εγκαταστάσεων, Επαγγελματίες ενεργειακής διαχείρισης, Μηχανικοί & τεχνικοί σε συστήματα HVAC και αυτοματισμού, Εταιρείες ανάπτυξης ακινήτων, κατασκευαστικές εταιρείες, Δήμοι, δημόσιοι φορείς που διαχειρίζονται μεγάλες εγκαταστάσεις.

Εξατομικευμένος Ψηφιακός Σύμβουλος - Chatbot

Ένας προηγμένος ψηφιακός σύμβουλος βασισμένος σε Τεχνητή Νοημοσύνη, ειδικά σχεδιασμένος για να ανταποκρίνεται στις ανάγκες των ΜΜΕ και των δημόσιων οργανισμών.

Το chatbot λειτουργεί σε ένα ασφαλές, τοπικά εγκατεστημένο περιβάλλον και προσφέρει ακριβείς, εξειδικευμένες απαντήσεις στα ελληνικά και σε πολλές άλλες γλώσσες.

Μέσω έξυπνης αναζήτησης στη βάση γνώσεων, οι χρήστες λαμβάνουν στοχευμένες λύσεις για σύνθετες ερωτήσεις. Η υπηρεσία δίνει τη δυνατότητα για δοκιμές σε πραγματικές συνθήκες, εξασφαλίζοντας την προσαρμογή στις ανάγκες του κάθε οργανισμού.

Στόχος: Παροχή στοχευμένων και εξειδικευμένων απαντήσεων σε ερωτήσεις, με έμφαση στην εξυπηρέτηση χρηστών, πελατών ή πολιτών.

Βελτιστοποίηση Ψηφιακών Ροών Εργασίας με Chatbot

Βελτιστοποίηση των διαδικασιών ενός οργανισμού μέσω της ενσωμάτωσης και χρήσης ενός προηγμένου chatbot. Οι ενδιαφερόμενοι μπορούν να δοκιμάσουν και να παραμετροποιήσουν το chatbot για να αυτοματοποιήσουν καθημερινές εργασίες, να μειώσουν τον χρόνο απόκρισης και να αυξήσουν την αποδοτικότητα των ομάδων τους.

Στόχος: Αυτοματοποίηση και βελτιστοποίηση εσωτερικών διαδικασιών του οργανισμού.

Εφαρμογή: Το chatbot λειτουργεί ως εργαλείο οργάνωσης και διαχείρισης επαναλαμβανόμενων διαδικασιών, παρέχοντας παράλληλα αναλύσεις για την καλύτερη κατανόηση των ροών εργασίας.

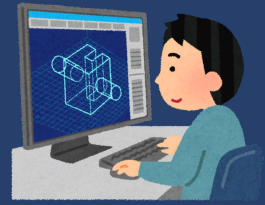
Οφέλη: Αυξάνει την αποδοτικότητα των ομάδων, μειώνει τον χρόνο ολοκλήρωσης εργασιών και υποστηρίζει τη λήψη αποφάσεων βάσει δεδομένων.

Πιθανοί ενδιαφερόμενοι: Δημόσιοι φορείς, ιδιωτικές επιχειρήσεις

Δεξιότητες και κατάρτιση Skills & training

Εκπαιδεύσεις και
καθοδήγηση των
εργαζομένων του
Φορέα, με στόχο
την αναβάθμιση
των ψηφιακών τους
δεξιοτήτων

Κατανόηση 3D μοντελοποίησης & 3D εκτύπωσης, μαζί με βασικές τεχνικές και ζωντανή επίδειξη



Το σεμινάριο περιλαμβάνει ζωντανές επιδείξεις της διαδικασίας 3D εκτύπωσης, καλύπτοντας βασικές πτυχές όπως η επιλογή κατάλληλων υλικών, οι ρυθμίσεις εκτυπωτή και η αντιμετώπιση κοινών προβλημάτων.

Εκτός από την απόκτηση των τεχνικών γνώσεων για την 3D μοντελοποίηση και εκτύπωση, οι συμμετέχοντες θα μάθουν πώς να εφαρμόζουν αυτές τις δεξιότητες σε διάφορους τομείς, όπως η βιομηχανία, η υγεία, η αρχιτεκτονική και ο σχεδιασμός προϊόντων. Το σεμινάριο είναι ευέλικτο και μπορεί να προσαρμοστεί στις ειδικές ανάγκες κάθε συμμετέχοντα, επιτρέποντας εστίαση σε συγκεκριμένα μέρη ή διαδικασίες ενός έργου.

Πιθανοί ενδιαφερόμενοι: Σχεδιαστές προϊόντων, μηχανικοί, αρχιτέκτονες, βιομηχανικοί σχεδιαστές, επαγγελματίες υγείας, εκπαιδευτικοί, βιομηχανικές εταιρείες, ερευνητικά ιδρύματα.



Μηχανική μάθηση

Η μηχανική μάθηση αποτελεί ένα πεδίο της τεχνητής νοημοσύνης που επικεντρώνεται στην ανάπτυξη τεχνικών ώστε οι υπολογιστές να μαθαίνουν αυτόματα από δεδομένα, χωρίς ανάγκη προγραμματισμού εκ των προτέρων. Το μάθημα στη μηχανική μάθηση προσφέρει εισαγωγή στις βασικές αρχές και τεχνικές της, καλύπτοντας επίσης διάφορα είδη μηχανικής μάθησης και αλγορίθμους, όπως επιβλεπόμενη και μη επιβλεπόμενη μάθηση, καθώς και τεχνικές ομαδοποίησης και κατηγοριοποίησης δεδομένων.

Πιθανοί ενδιαφερόμενοι: Όλες οι εταιρείες και οι δημόσιοι οργανισμοί

Αρχές αποδοτικής Οπτικοποίησης Δεδομένων

Η οπτικοποίηση δεδομένων διευκολύνει την κατανόηση σύνθετων πληροφοριών, με σκοπό τη λήψη ενημερωμένων αποφάσεων.

Απλές, ξεκάθαρες γραφικές αναπαραστάσεις ενισχύουν την κατανόηση, τηρώντας κανόνες σαφήνειας και ακρίβειας. Παρουσίαση του dashboard του nZEB Smart Home.



Διαχείριση Δεδομένων στην Έρευνα και Καινοτομία

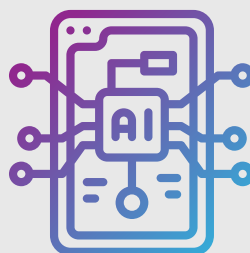
Η διαχείριση δεδομένων στην έρευνα απαιτεί την οργάνωση, αποθήκευση και ανάλυση των πληροφοριών που προκύπτουν από τα ερευνητικά έργα. Οι στρατηγικές αυτές διασφαλίζουν τη συνέπεια, την ακρίβεια και την αναπαραγωγικότητα των αποτελεσμάτων.

Πιθανοί ενδιαφερόμενοι: Όλες οι εταιρείες και οι δημόσιοι οργανισμοί

Τεχνητή Νοημοσύνη και περιπτώσεις χρήσης στη Βιομηχανία 4.0

Η τεχνητή νοημοσύνη βελτιώνει την αυτοματοποίηση και την απόδοση των διαδικασιών παραγωγής. Εφαρμόζεται σε συστήματα όπως οι ρομποτικές γραμμές παραγωγής και τα συστήματα ελέγχου ποιότητας, προσφέροντας αυξημένη ακρίβεια και μείωση των κόστους παραγωγής.

Πιθανοί ενδιαφερόμενοι: Όλες οι εταιρείες και οι δημόσιοι οργανισμοί που δραστηριοποιούνται στον τομέα της βιομηχανίας & της πληροφορικής.



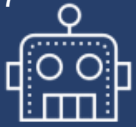
Επεξεργασία Φυσικής Γλώσσας



Η επεξεργασία φυσικής γλώσσας (NLP) είναι ένας κλάδος της τεχνητής νοημοσύνης που ασχολείται με την ενσωμάτωση και επεξεργασία της ανθρώπινης γλώσσας από υπολογιστές.

Στόχος είναι να κατανοήσουν, ερμηνεύσουν και αναπαραγάγουν τη φυσική γλώσσα με τρόπο που να είναι κατανοητός και χρήσιμος για τους χρήστες.

Το μάθημα στην επεξεργασία φυσικής γλώσσας παρέχει μια θεμελιώδη εισαγωγή στις βασικές έννοιες και τις τεχνικές του NLP. Οι συμμετέχοντες θα μάθουν πώς να εφαρμόζουν αλγορίθμους για την ανάλυση κειμένου, την κατανόηση της σημασίας, την αναγνώριση της γλωσσικής δομής και την παραγωγή κειμένου.



Τεχνητή Νοημοσύνη

Το μάθημα παρέχει μια εισαγωγή στο πεδίο της τεχνητής νοημοσύνης, το οποίο αφορά τη δημιουργία υπολογιστικών συστημάτων που μπορούν να εκτελούν εργασίες που απαιτούν ανθρώπινη νοημοσύνη. Κεντρικός στόχος του μαθήματος είναι η κατανόηση των βασικών αρχών και τεχνικών της τεχνητής νοημοσύνης, καθώς και η εξοικείωση με διάφορες μεθόδους και αλγορίθμους που χρησιμοποιούνται σε αυτό το πεδίο.

Ψηφιακά εργαλεία για τη βελτιστοποίηση των λειτουργιών γραφείου



Το μάθημα έχει σχεδιαστεί για να βοηθήσει τους συμμετέχοντες να αποκτήσουν τις απαραίτητες ψηφιακές δεξιότητες που θα ενισχύσουν την παραγωγικότητα και την αποδοτικότητα των εργασιακών τους διαδικασιών. Σε έναν κόσμο που εξελίσσεται συνεχώς, η ικανότητα να χρησιμοποιούμε ψηφιακά εργαλεία είναι πιο σημαντική από ποτέ.

Πιθανοί ενδιαφερόμενοι: Όλες οι εταιρείες και οι δημόσιοι οργανισμοί

Python για ανάλυση δεδομένων python™

Η Ανάλυση Δεδομένων ασχολείται με την επεξεργασία και την ανάλυση μεγάλου όγκου δεδομένων με στόχο την εξαγωγή χρήσιμων πληροφοριών και γνώσεων. Περιλαμβάνει τεχνικές όπως η στατιστική ανάλυση και η εξόρυξη δεδομένων και την προβλεπτική ανάλυση. Σε αυτό το μάθημα γίνεται εισαγωγή στη γλώσσα Python και παρουσιάζονται βασικά εργαλεία που χρησιμοποιούνται για την Ανάλυση Δεδομένων. Αναλύονται οι βιβλιοθήκες NumPy, Pandas και Matplotlib για την επεξεργασία και ανάλυση της πληροφορίας και την απεικόνιση διαγραμμάτων.

Μηχανική Μάθηση & εφαρμογές στην Ενέργεια



Το σεμινάριο επικεντρώνεται στη χρήση της μηχανικής μάθησης σε ενεργειακά συστήματα, καλύπτοντας τεχνικές ανάλυσης δεδομένων και προβλέψεων. Οι συμμετέχοντες θα μάθουν να αναπτύσσουν μηχανές πρόβλεψης για την κατανάλωση ενέργειας, να βελτιστοποιούν τη λειτουργία των δικτύων και να διαχειρίζονται καλύτερα τη ζήτηση ενέργειας. Επίσης, θα ασχοληθούν με την ενσωμάτωση δεδομένων σε πραγματικό χρόνο και την προγνωστική συντήρηση, αναδεικνύοντας τη δυναμική της τεχνητής νοημοσύνης στον τομέα της ενέργειας.

Πιθανοί ενδιαφερόμενοι: Όλες οι εταιρείες και οι δημόσιοι οργανισμοί

Προγνωστική και Συνταγογραφική Συντήρηση και Industry 4.0



Οι προγνωστικές τεχνικές χρησιμοποιούνται για να προβλέψουν πιθανές αστοχίες εξοπλισμού, επιτρέποντας τη συντήρηση πριν την εμφάνιση βλαβών. Συνδυάζονται με το Industry 4.0, όπου έξυπνα εργοστάσια βελτιστοποιούν τις διαδικασίες συντήρησης μέσω αυτοματισμού και δεδομένων σε πραγματικό χρόνο.

Πιθανοί ενδιαφερόμενοι: Εταιρείες και δημόσιοι οργανισμοί που δραστηριοποιούνται στον τομέα της βιομηχανίας & της πληροφορικής

Πώς η Τεχνητή Νοημοσύνη (ΤΝ) μπορεί να ενισχύσει αποτελεσματικά την ανάπτυξη μικρών επιχειρήσεων

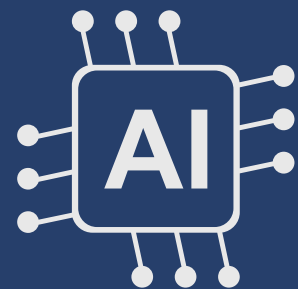
Οι μικρές επιχειρήσεις κατανοούν πώς η ΤΝ μπορεί να αποτελέσει ένα μεταμορφωτικό εργαλείο για την ανάπτυξή τους. Εξερευνούμε πρακτικές εφαρμογές σε διάφορες πτυχές των επιχειρηματικών λειτουργιών (βελτίωση της εξυπηρέτησης πελατών μέσω chatbot, αυτοματοποίηση επαναλαμβανόμενων εργασιών, ανάλυση μεγάλων συνόλων δεδομένων, ενίσχυση του μάρκετινγκ με προγνωστικά αναλυτικά εργαλεία).

Εξηγούμε πολύπλοκες έννοιες, δείχνουμε πώς μπορούν να εφαρμοστούν για την επίλυση πραγματικών επιχειρηματικών προκλήσεων. Μαθαίνουμε πώς τα εργαλεία που βασίζονται στην ΤΝ μπορούν να βοηθήσουν τις επιχειρήσεις να βελτιστοποιήσουν τις λειτουργίες τους, να αυξήσουν την αποδοτικότητα και να βελτιώσουν τις διαδικασίες λήψης αποφάσεων. Με πρακτικά παραδείγματα, θα δούμε πώς η ΤΝ μπορεί να μειώσει τα κόστη, να αυξήσει τα έσοδα και να προσφέρει εξατομικευμένες εμπειρίες πελατών, οδηγώντας σε μεγαλύτερη ικανοποίηση και πιστότητα.

Εξηγούμε πώς η ΤΝ ενισχύει την ανταγωνιστικότητα, δίνοντας στις μικρές επιχειρήσεις πρόσβαση σε γνώση που μέχρι τώρα ήταν διαθέσιμη μόνο σε μεγαλύτερες επιχειρήσεις με μεγαλύτερες δυνατότητες δεδομένων. Εξετάζουμε τις μελλοντικές τάσεις στην ΤΝ, βοηθώντας τους ιδιοκτήτες επιχειρήσεων να παραμείνουν μπροστά στις εξελίξεις και να προετοιμαστούν για το μεταβαλλόμενο τεχνολογικό τοπίο.

Οι συμμετέχοντες κατανοούν πώς η ΤΝ μπορεί να χρησιμοποιηθεί ως στρατηγική ανάπτυξης και αποχωρούν με εφαρμόσιμα βήματα για την ενσωμάτωση της ΤΝ στις δικές τους επιχειρηματικές λειτουργίες.

Πιθανοί ενδιαφερόμενοι: Ιδιοκτήτες μικρών επιχειρήσεων και επιχειρηματίες, επαγγελματίες μάρκετινγκ και πωλήσεων σε ΜΜΕ, ειδικοί πληροφορικής που εργάζονται με μικρές επιχειρήσεις, σύμβουλοι και στρατηγικοί επιχειρήσεων, νεοφυείς επιχειρήσεις



Εκπαίδευση σε Μικροδίκτυα, Έξυπνα Κτίρια και Ενεργειακές Κοινότητες

Το σεμινάριο εξετάζει τις βασικές έννοιες των Μικροδικτύων, των Έξυπνων Κτιρίων και των Ενεργειακών Κοινοτήτων, και πώς αυτές συμβάλλουν στη βιωσιμότητα και την ενεργειακή ανθεκτικότητα. Οι συμμετέχοντες θα μάθουν επιπλέον για τις ανανεώσιμες πηγές ενέργειας στα τοπικά δίκτυα και στην ενίσχυση της ενεργειακής αυτονομίας.

Πιθανοί ενδιαφερόμενοι: Όλες οι εταιρείες και οι δημόσιοι οργανισμοί που δραστηριοποιούνται στον τομέα της κατασκευής & της πληροφορικής.



Αρχές Κυκλικής Οικονομίας στον Κατασκευαστικό Τομέα

Το σεμινάριο έχει σχεδιαστεί με στόχο να εφοδιάσει τους συμμετέχοντες με τις γνώσεις και τις δεξιότητες που απαιτούνται για την εφαρμογή βιώσιμων πρακτικών στο δομημένο περιβάλλον. Αναλύονται οι βασικές έννοιες και αρχές του κυκλικού μοντέλου, οι στρατηγικές μετάβασης και οι στόχοι που εξυπηρετούν. Εξηγούνται τα οφέλη και οι προκλήσεις της κυκλικής οικονομίας, το υφιστάμενο κανονιστικό πλαίσιο σε Ελλάδα και Ε.Ε., νέα επιχειρηματικά πρότυπα καθώς και ψηφιακές τεχνολογίες που υποστηρίζουν την κυκλική οικονομία στην κατασκευή. Μέσα από την παρουσίαση παραδειγμάτων που έχουν υιοθετήσει επιτυχώς κυκλικές πρακτικές γίνεται σαφές πώς μια νέα λογική σχεδιασμού κτιρίων ελαχιστοποιεί το περιβαλλοντικό αποτύπωμα και προάγει τη βιωσιμότητα των έργων.

Πιθανοί ενδιαφερόμενοι: Όλες οι εταιρείες και οι δημόσιοι οργανισμοί που δραστηριοποιούνται στον τομέα της κατασκευής.

Μοντέλα Μηχανικής Μάθησης: Ενσωμάτωση και Ανάπτυξη



Τα μοντέλα μηχανικής μάθησης αναπτύσσονται και ενσωματώνονται σε διάφορες εφαρμογές για την αυτοματοποίηση διαδικασιών και την ανάλυση δεδομένων. Η ανάπτυξή τους περιλαμβάνει την εκπαίδευση αλγορίθμων και τη συνεχή βελτίωσή τους με νέα δεδομένα. Μελέτη περίπτωσης του nZEB Smart Home.

Μηχανική Μάθηση, Μοντέλα Πρόβλεψης και Τεχνική Προ-επεξεργασίας Δεδομένων



Η μηχανική μάθηση χρησιμοποιεί μοντέλα πρόβλεψης για την ανάλυση τάσεων και την προσαρμογή σε μελλοντικά σενάρια. Η προεπεξεργασία δεδομένων είναι ένα βασικό στάδιο που βελτιώνει την ακρίβεια και την απόδοση αυτών των μοντέλων. Χρήση του nZEB Smart Home ως πιλοτική υποδομή και παρουσίαση σχετικών ερευνητικών έργων κατά τη διάρκεια του σεμιναρίου.

Μεγάλα Δεδομένα και Ανάλυση Δεδομένων

Η συλλογή και ανάλυση μεγάλων δεδομένων ενισχύει τη δυνατότητα εξαγωγής γνώσης από σύνθετα δεδομένα. Η εξόρυξη δεδομένων επιτρέπει την αναγνώριση προτύπων και τη λήψη αποφάσεων σε κρίσιμους τομείς, όπως η βελτίωση παραγωγικών διαδικασιών και η πρόβλεψη τάσεων.

Πιθανοί ενδιαφερόμενοι:
Όλες οι εταιρείες
και οι δημόσιοι οργανισμοί



Σεμινάρια για τα Βασικά των Συστημάτων Διαχείρισης Κτιρίων (BMS): Παρακολούθηση και Έλεγχος Κτιρίου



Σεμινάρια για τα βασικά των Συστημάτων Διαχείρισης Κτιρίων (BMS), εστιάζοντας στον έλεγχο λειτουργιών όπως HVAC, φωτισμός, ενέργεια και ασφάλεια μέσω κεντροποιημένων συστημάτων. Οι συμμετέχοντες μαθαίνουν για αισθητήρες, ελεγκτές και λογισμικό που αυτοματοποιούν κτιριακές λειτουργίες, βελτιώνοντας ενεργειακή απόδοση και άνεση. Περιλαμβάνονται πρακτικές εφαρμογές και αναδυόμενες τάσεις όπως IoT και ενσωμάτωση ανανεώσιμων πηγών. Με την ολοκλήρωση, οι συμμετέχοντες θα μπορούν να εφαρμόζουν και να συντηρούν BMS σε κτίρια κάθε είδους.

Πιθανοί ενδιαφερόμενοι: Διαχειριστές εγκαταστάσεων, μηχανικοί, τεχνικοί αυτοματισμού, ενεργειακοί σύμβουλοι και δημόσιοι φορείς.

Σεμινάρια για Συστήματα Αυτοματισμού

Μια εισαγωγή στα συστήματα αυτοματισμού με έμφαση στον σχεδιασμό, τον έλεγχο και την ενσωμάτωσή τους. Οι συμμετέχοντες κατανοούν πώς λειτουργούν τα συστήματα αυτοματισμού, τα βασικά εξαρτήματα όπως αισθητήρες, ελεγκτές και ενεργοποιητές, και πώς εφαρμόζονται για τη βελτίωση της αποδοτικότητας. Καλύπτονται έννοιες όπως ο σχεδιασμός συστημάτων ελέγχου και η αλληλεπίδραση εξαρτημάτων σε αυτοματοποιημένες διαδικασίες. Παρουσιάζονται παραδείγματα από τη βιομηχανία, τη διαχείριση ενέργειας και τη λογιστική αλυσίδα. Οι συμμετέχοντες συμμετέχουν σε πρακτικές δραστηριότητες, ενισχύοντας τις γνώσεις τους με πραγματικές εφαρμογές.

Πιθανοί ενδιαφερόμενοι: Μηχανικοί, βιομηχανικοί τεχνικοί, επαγγελματίες κατασκευής, ειδικοί πληροφορικής, διαχειριστές έργων και τεχνολογικοί σύμβουλοι.

Εισαγωγή στην κυβερνοασφάλεια

Αυτό το μάθημα παρέχει μια ολοκληρωμένη εισαγωγή στην κυβερνοασφάλεια. Οι συμμετέχοντες θα εξετάσουν θέματα όπως οι τύποι επιθέσεων, η ασφάλεια δικτύων, οι τεχνικές κρυπτογράφησης και οι βέλτιστες πρακτικές για την κυβερνοασφάλεια. Μέσα από θεωρητικές γνώσεις και πρακτικά παραδείγματα, θα είναι σε θέση να αναγνωρίσουν και να απαντήσουν σε απειλές για την ασφάλεια.



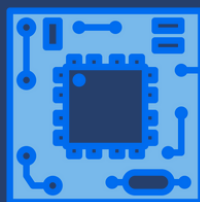
Εφαρμογές IoT

Το μάθημα αυτό παρέχει στους συμμετέχοντες το έναυσμα, την απαραίτητη τεχνογνωσία και παραδείγματα χρήσης ενός πλήρους δικτύου LoRaWAN σε μικρή κλίμακα. Στο πλαίσιο αυτού του μαθήματος, θα παρουσιαστούν βασικά θεωρητικά στοιχεία για τα δίκτυα LoRaWAN και παραδείγματα χρήσης, ενώ σε μορφή εργαστηρίου, οι συμμετέχοντες θα έρθουν σε επαφή με τεχνολογίες όπως το The Things Network, το Node Red, την Python και το InfluxDB για τη δημιουργία ενός πλήρους παραδείγματος χρήσης.

Τεχνολογίες DIY: Arduino, Raspberry Pi & 3D

Το μάθημα προσφέρει εισαγωγή στις τεχνολογίες Arduino, Raspberry Pi και τους 3D εκτυπωτές. Μάθαίνουμε τις βασικές λειτουργίες των Arduino και Raspberry Pi, καθώς και πώς να δημιουργούμε προγράμματα για τα Arduino και Raspberry με τον συνδυασμό διάφορων αισθητήρων. Στο μέρος των 3D εκτυπωτών, μαθαίνουμε τα βασικά μέρη των εκτυπωτών και τη διαδικασία της 3D εκτύπωσης.

Πιθανοί ενδιαφερόμενοι: Όλες οι εταιρείες και οι δημόσιοι οργανισμοί



Σύνταξη Επιχειρηματικού Σχεδίου & Επιλογή Νομικής Μορφής για Ταχεία Ανάπτυξη

Το σεμινάριο εστιάζει στη σωστή σύνταξη ενός επιχειρηματικού σχεδίου και την επιλογή κατάλληλης νομικής μορφής, καθοριστικούς παράγοντες για επιχειρηματική ανάπτυξη. Καλύπτονται βασικές ενότητες όπως ανάλυση αγοράς, χρηματοοικονομικός σχεδιασμός, λειτουργικές στρατηγικές και διαχείριση κινδύνων.

Παρουσιάζονται οι διαφορετικές νομικές μορφές εταιρειών, με έμφαση στα πλεονεκτήματα και περιορισμούς τους, επηρεάζοντας φορολογία, ευθύνη και χρηματοδότηση. Με πρακτικές ασκήσεις και μελέτες περιπτώσεων, οι συμμετέχοντες δημιουργούν επιχειρηματικά σχέδια που προσελκύουν επενδυτές και ενισχύουν τη βιώσιμη ανάπτυξη.

Πιθανοί Ενδιαφερόμενοι: Επιχειρηματίες, ιδιοκτήτες μικρών επιχειρήσεων, ιδρυτές start-up, επιχειρηματικοί και νομικοί σύμβουλοι.

Σεμινάριο: Φορολογικός Σχεδιασμός & Συμμόρφωση για Νεοφυείς Επιχειρήσεις

Το σεμινάριο προσφέρει πρακτική εκπαίδευση στον φορολογικό σχεδιασμό και τη συμμόρφωση, ειδικά προσαρμοσμένη στις ανάγκες των νεοφυών επιχειρήσεων. Καλύπτει φορολογικά κίνητρα και στρατηγικές μείωσης κόστους. Οι συμμετέχοντες θα αποκτήσουν γνώσεις για τη βελτιστοποίηση των οικονομικών τους λειτουργιών, παραμένοντας σε συμμόρφωση με την ισχύουσα νομοθεσία.

Πιθανοί ενδιαφερόμενοι: Ιδρυτές νεοφυών επιχειρήσεων, νομικοί σύμβουλοι, οικονομικοί σύμβουλοι.

Διαδίκτυο των Πραγμάτων (IoT) και Ψηφιακά Δίδυμα (Digital Twins) στα κτίρια

Το IoT επιτρέπει τη διασύνδεση αισθητήρων και συσκευών στα κτίρια, επιτρέποντας την παρακολούθηση και διαχείριση των ενεργειακών συστημάτων. Οι ψηφιακοί δίδυμοι λειτουργούν ως ακριβή ψηφιακά αντίγραφα, επιτρέποντας την προσομοίωση και βελτίωση της λειτουργίας των κτιρίων σε πραγματικό χρόνο. Μελέτη περίπτωσης από του nZEB Smart Home BIM model

Πιθανοί ενδιαφερόμενοι: Όλες οι εταιρείες και οι δημόσιοι οργανισμοί που δραστηριοποιούνται στον τομέα της κατασκευής & της πληροφορικής



Μικροδίκτυα, Έξυπνα Κτίρια και Ενεργειακές Κοινότητες

Τα μικροδίκτυα συνδυάζουν τοπική παραγωγή ενέργειας με ευφυή συστήματα διανομής, ενισχύοντας την ενεργειακή αυτονομία. Τα έξυπνα κτίρια ενσωματώνουν τεχνολογίες IoT για τη βελτιστοποίηση της κατανάλωσης, ενώ οι ενεργειακές κοινότητες προάγουν τη συλλογική διαχείριση και διαμοιρασμό της ενέργειας. Χρήση του nZEB Smart Home ως πιλοτική υποδομή και παρουσίαση σχετικών ερευνητικών έργων κατά τη διάρκεια του σεμιναρίου.

Πιθανοί ενδιαφερόμενοι:
Όλες οι εταιρείες και οι δημόσιοι οργανισμοί



Σεμινάρια για τον σχεδιασμό κτιρίων χρησιμοποιώντας λογισμικό CAD και την εφαρμογή συστημάτων BIM



Το σεμινάριο καλύπτει τον αρχιτεκτονικό σχεδιασμό με λογισμικό CAD και την εφαρμογή Building Information Modeling (BIM). Οι συμμετέχοντες μαθαίνουν να δημιουργούν ακριβή σχέδια, τρισδιάστατα μοντέλα και αποδόσεις έργων, ενώ κατανοούν τις βασικές αρχές του BIM για συνεργασία μεταξύ αρχιτεκτόνων, μηχανικών και κατασκευαστών. Εξετάζονται τα οφέλη του BIM, όπως η μείωση λαθών, η καλύτερη διαχείριση χρονοδιαγραμμάτων και η ενσωμάτωση δεδομένων σε ενιαία μοντέλα. Πρακτικές ασκήσεις και μελέτες περιπτώσεων ενισχύουν τις δεξιότητες σχεδιασμού και διαχείρισης έργων.

Πιθανοί ενδιαφερόμενοι: Αρχιτέκτονες, μηχανικοί, διαχειριστές έργων, σχεδιαστές CAD, BIM συντονιστές και κατασκευαστικές εταιρείες.

Στρατηγική Ψηφιακού Μετασχηματισμού

Το σεμινάριο προσφέρει γνώσεις και δεξιότητες για την ανάπτυξη και εφαρμογή στρατηγικών ψηφιακής ωρίμανσης. Εστιάζει στη χρήση ψηφιακών εργαλείων για τη βελτίωση της αποδοτικότητας και της επιχειρηματικής δραστηριότητας.

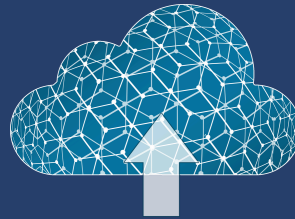
Παρουσιάζεται μια μέθοδος δέκα βημάτων για τη διαμόρφωση στρατηγικής ψηφιακής αναβάθμισης, περιλαμβάνοντας ανάλυση περιβάλλοντος και τεχνολογικές τάσεις στον κατασκευαστικό τομέα. Καλύπτονται προηγμένες τεχνολογίες όπως τρισδιάστατη εκτύπωση, drones, BIM, IoT, ERP και ρομποτική.

Πιθανοί Ενδιαφερόμενοι: Εταιρείες και δημόσιοι οργανισμοί στον τομέα της κατασκευής.

Υπολογιστική Νέφος

Το μάθημα εξετάζει τις βασικές αρχές και τεχνολογίες του υπολογιστικού νέφους (cloud computing), εστιάζοντας στις υπηρεσίες που παρέχει και στις εφαρμογές του σε διάφορους τομείς. Στόχος του μαθήματος είναι να δώσει στους συμμετέχοντες τις απαραίτητες γνώσεις για την ανάπτυξη, διαχείριση και αξιοποίηση του cloud. Cloud computing είναι η τεχνολογία που επιτρέπει την αποθήκευση και επεξεργασία δεδομένων σε απομακρυσμένους διακομιστές (cloud servers) αντί για τοπικές υποδομές. Οι χρήστες μπορούν να έχουν πρόσβαση στις υπηρεσίες μέσω του διαδικτύου, χρησιμοποιώντας οποιαδήποτε συσκευή.

Πιθανοί ενδιαφερόμενοι:
Όλες οι εταιρείες και
οι δημόσιοι οργανισμοί



Χώροι Δεδομένων, Μεγάλα Δεδομένα και Industry 4.0



Η αποθήκευση δεδομένων είναι κρίσιμη για τη διατήρηση και επεξεργασία πληροφοριών.

Τα εργαλεία αποθήκευσης περιλαμβάνουν βάσεις δεδομένων, cloud υπηρεσίες και συστήματα διαχείρισης δεδομένων, εξασφαλίζοντας ασφαλή και οργανωμένη πρόσβαση στα δεδομένα.

Οι χώροι δεδομένων και η ανάλυση μεγάλων δεδομένων ενισχύουν το Industry 4.0, επιτρέποντας την αλληλεπίδραση μεταξύ φυσικών και ψηφιακών συστημάτων.

Οι επιχειρήσεις χρησιμοποιούν αυτά τα δεδομένα για τη βελτίωση της παραγωγικής διαδικασίας και της λήψης αποφάσεων.

Πιθανοί ενδιαφερόμενοι: Όλες οι εταιρείες και οι δημόσιοι οργανισμοί

Ψηφιακά Δίδυμα (Digital Twins) στο πλαίσιο της ενεργειακής αξιολόγησης των κτιρίων

Μιλάμε για τη χρήση των Ψηφιακών Διδύμων για την ενεργειακή διαχείριση στο δομημένο περιβάλλον. Βλέπουμε πώς τα εικονικά αντίγραφα των κτιρίων μπορούν να συμβάλλουν στη βελτίωση της ενεργειακής απόδοσης. Μαθαίνουμε τα βασικά χαρακτηριστικά των Ψηφιακών Διδύμων, όπως η παρακολούθηση σε πραγματικό χρόνο και η ανάλυση δεδομένων. Μελέτες περιπτώσεων παρουσιάζουν πώς αυτή η τεχνολογία χρησιμοποιείται για τη λήψη αποφάσεων σε έξυπνες πόλεις και ενεργειακά αποδοτικά κτίρια. Χρήση του nZEB Smart Home ως πιλοτική υποδομή.



Σεμινάριο BIM (με έμφαση στη χρήση Revit plugin)

Το σεμινάριο προσφέρει πλήρη ανάλυση της μεθόδου Building Information Modeling (BIM), με έμφαση στη χρήση του Revit plugin για τον σχεδιασμό ενεργειακά αποδοτικών κτιρίων. Οι συμμετέχοντες θα αποκτήσουν πρακτική εμπειρία στη δημιουργία ψηφιακών μοντέλων κτιρίων, που διευκολύνουν τη συνολική διαχείριση του κύκλου ζωής των κατασκευών.

Πιθανοί ενδιαφερόμενοι: Όλες οι εταιρείες και οι δημόσιοι οργανισμοί που δραστηριοποιούνται στον τομέα της κατασκευής

Κυκλική Οικονομία, Περιβαλλοντική Εκπαίδευση, Μείωση, Επαναχρησιμοποίηση & Ανακύκλωση



Τα σεμινάρια εκπαιδεύουν επιχειρήσεις και δημόσιους φορείς στις αρχές της κυκλικής οικονομίας, εστιάζοντας στη μείωση, επαναχρησιμοποίηση και ανακύκλωση. Παρέχουν θεωρητική και πρακτική γνώση για την ενσωμάτωση βιώσιμων πρακτικών στις καθημερινές λειτουργίες, μειώνοντας απόβλητα και ενισχύοντας την αποδοτικότητα.

Περιλαμβάνονται εργαστήρια και μελέτες περιπτώσεων που δείχνουν πώς οι αρχές της κυκλικής οικονομίας μπορούν να εφαρμοστούν σε πραγματικά περιβάλλοντα. Παρέχεται συνεχή υποστήριξη, καθοδήγηση και συμβουλές για τη δημιουργία στρατηγικών κυκλικής οικονομίας, προσαρμοσμένων στις ανάγκες των συμμετεχόντων.

Πιθανοί ενδιαφερόμενοι: Όλες οι εταιρείες και οι δημόσιοι οργανισμοί

Αξιοποίηση Γεωργικών Υπολειμμάτων & Αποβλήτων Αγροδιατροφικού Τομέα

Η υπηρεσία επικεντρώνεται στη βιώσιμη αξιοποίηση γεωργικών υπολειμμάτων και αποβλήτων αγροδιατροφής, μετατρέποντάς τα σε προϊόντα όπως πελλέτες για ενέργεια, βιοαέριο και κομπόστ. Υπολείμματα όπως άχυρο, φλοιοί και απόβλητα τροφίμων μπορούν να επαναχρησιμοποιηθούν, μειώνοντας το περιβαλλοντικό αποτύπωμα και δημιουργώντας νέες πηγές εσόδων. Προσφέρουμε τεχνικές αξιολογήσεις για την καταλληλότητα υλικών σε συγκεκριμένες χρήσεις, όπως παραγωγή βιομάζας και κομποστοποίηση, προωθώντας την κυκλική οικονομία. Παρέχεται καθοδήγηση στην επιλογή, επεξεργασία και εφαρμογή, διασφαλίζοντας οικονομικά και περιβαλλοντικά οφέλη.

Πιθανοί Ενδιαφερόμενοι: Γεωργικές εταιρείες, βιομηχανίες τροφίμων, παραγωγοί βιοενέργειας, εγκαταστάσεις κομποστοποίησης, περιβαλλοντικοί οργανισμοί και ερευνητικά ιδρύματα.

Διαχείριση Ζήτησης Ενέργειας

Η διαχείριση ζήτησης ενέργειας εστιάζει στη ρύθμιση της κατανάλωσης ενέργειας σύμφωνα με τη διαθεσιμότητα, προκειμένου να μειωθεί η πίεση στα ενεργειακά δίκτυα.

Περιλαμβάνει τεχνολογίες και στρατηγικές που ενθαρρύνουν τους καταναλωτές να προσαρμόσουν τη χρήση ενέργειας ανάλογα με τις αιχμές της ζήτησης, οδηγώντας σε εξοικονόμηση πόρων και μείωση κόστους.

Χρήση του nZEB Smart Home ως πιλοτική υποδομή και παρουσίαση σχετικών ερευνητικών έργων.

Ηθικά Ζητήματα και Ρυθμιστικές απαιτήσεις στην Έρευνα

Τα ηθικά ζητήματα στην έρευνα αφορούν τη διασφάλιση της διαφάνειας, της ειλικρίνειας και της ασφάλειας των συμμετεχόντων. Οι ερευνητές πρέπει να τηρούν ρυθμιστικά πλαίσια που προστατεύουν τα δικαιώματα των υποκειμένων και τα δεδομένα τους.

Διάδοση και Εκμετάλλευση Αποτελεσμάτων Έρευνας & Καινοτομίας

Η διάδοση των ερευνητικών αποτελεσμάτων είναι απαραίτητη για την προώθηση της γνώσης και της καινοτομίας. Η εκμετάλλευση των αποτελεσμάτων μέσω εμπορικών ή ακαδημαϊκών εφαρμογών ενισχύει την ανταγωνιστικότητα και την ανάπτυξη νέων τεχνολογιών.

Πιθανοί ενδιαφερόμενοι: Όλες οι εταιρείες και οι δημόσιοι οργανισμοί

Σεμινάρια για Αντλίες Θερμότητας: Λειτουργία, Εγκατάσταση & Βελτιστοποίηση



Το σεμινάριο παρέχει πρακτική εκπαίδευση στις αρχές λειτουργίας, την εγκατάσταση και τη βελτιστοποίηση της απόδοσης αντλιών θερμότητας. Καλύπτονται οι κύριοι τύποι (αερόθερμες, γεωθερμικές, υδροθερμικές), τα εξαρτήματα και οι τεχνικές εγκατάστασης για βέλτιστη απόδοση και μακροζωία του συστήματος. Δίνεται έμφαση στη σωστή διάσταση του συστήματος, τη συντήρηση και την ενσωμάτωσή του με άλλες τεχνολογίες εξοικονόμησης ενέργειας. Μέσα από πρακτικές ασκήσεις και μελέτες περιπτώσεων, οι συμμετέχοντες μαθαίνουν πώς να εφαρμόζουν τις αντλίες θερμότητας σε οικιστικά και επαγγελματικά περιβάλλοντα, μειώνοντας το ενεργειακό κόστος και το ανθρακικό αποτύπωμα.

Πιθανοί ενδιαφερόμενοι: Επαγγελματίες HVAC, μηχανικοί, εργολάβοι κτιρίων, ενεργειακοί σύμβουλοι, κατασκευαστές ακινήτων και διαχειριστές εγκαταστάσεων.

Βασικές αρχές της Τεχνολογίας Φ/Β και Ηλιακής Θέρμανσης Νερού



Το σεμινάριο προσφέρει βασικές γνώσεις στις τεχνολογίες φωτοβολταϊκών (ΦΒ) και ηλιακής θέρμανσης νερού, καλύπτοντας την εγκατάσταση, τη λειτουργία και τη συντήρηση. Οι συμμετέχοντες μαθαίνουν για ηλιακά πάνελ, μετατροπείς, μπαταρίες, ηλεκτρικές συνδέσεις, καθώς και για συλλέκτες και δεξαμενές ηλιακής θέρμανσης. Δίνεται έμφαση στη σωστή συντήρηση, την αντιμετώπιση προβλημάτων και τις μελλοντικές τάσεις, όπως αποθήκευση ενέργειας και ενσωμάτωση με έξυπνα δίκτυα. Περιλαμβάνονται πρακτικές εφαρμογές σε οικιακές, εμπορικές και βιομηχανικές εγκαταστάσεις με ανάλυση περιβαλλοντικών και οικονομικών οφελών.

Πιθανοί ενδιαφερόμενοι: Εταιρείες εγκατάστασης, μηχανικοί ανανεώσιμων πηγών ενέργειας, διαχειριστές εγκαταστάσεων, δήμοι και εκπαιδευτικά ιδρύματα.

Ανοιχτές ημέρες / εκδηλώσεις παρουσίασης για επιχειρηματίες και Ερευνητικούς και Τεχνολογικούς Οργανισμούς

Η διοργάνωση ημερίδων αποσκοπεί στην προώθηση των διαθέσιμων υπηρεσιών και την ενίσχυση της δικτύωσης μεταξύ επιχειρήσεων και φορέων. Μέσω των ημερίδων, θα παρουσιαστούν επιτυχημένες συνεργασίες του κόμβου και παραδείγματα καλών πρακτικών, προσφέροντας μια πλατφόρμα για την ανταλλαγή εμπειριών και στρατηγικών συνεργασίας. Αυτή η διαδικασία θα διευκολύνει την ανάπτυξη νέων συνεργασιών και την καινοτομία στον επιχειρηματικό τομέα, ενισχύοντας τη σημασία της δικτύωσης στην επιχειρηματική ανάπτυξη και την προώθηση των υπηρεσιών που διατίθενται.

Πιθανοί ενδιαφερόμενοι: Όλες οι εταιρείες



Καθοδήγηση σε ειδικούς πληροφορικής των ΜΜΕ σε AI, CS, IoT, BD, Ενέργεια, Κυκλική Οικονομία και Διαχείριση Απορριμμάτων

Εστιάζουμε στην ανάπτυξη των δεξιοτήτων τους στους τομείς της τεχνητής νοημοσύνης, της υπολογιστικής επιστήμης, του Internet of Things, των μεγάλων δεδομένων, της ενέργειας, της κυκλικής οικονομίας και της διαχείρισης απορριμμάτων. Με τη βοήθεια εξειδικευμένων μεντόρων, προσφέρουμε πρακτική καθοδήγηση και εργαλεία για την υιοθέτηση και εφαρμογή καινοτόμων τεχνολογιών και βιώσιμων πρακτικών, συμβάλλοντας στη βελτίωση της αποδοτικότητας και την ενίσχυση της ανταγωνιστικότητας στην αγορά.

Πιθανοί ενδιαφερόμενοι: Όλες οι εταιρείες

Εισαγωγή στη Μοντελοποίηση Πληροφοριών Κτιρίων (BIM)

Το σεμινάριο προσφέρει βασική κατανόηση της έννοιας BIM και της πρακτικής εφαρμογής της στον κατασκευαστικό τομέα. Ως καινοτόμα προσέγγιση στη διαχείριση έργων, η BIM ενισχύει τη συνεργασία, την πρώιμη οπτικοποίηση και την αποδοτική παράδοση έργων.

Ξεκινώντας με τις βασικές αρχές της BIM, αναλύονται οι διαδικασίες και οι προκλήσεις υιοθέτησής της σε ευρωπαϊκό και εθνικό επίπεδο. Μέσα από παραδείγματα, παρουσιάζονται τα οφέλη και τα εμπόδια εφαρμογής, καθώς και εργαλεία λογισμικού που υποστηρίζουν την τεχνολογία.

Πιθανοί ενδιαφερόμενοι: Όλες οι εταιρείες και οι δημόσιοι οργανισμοί που δραστηριοποιούνται στον τομέα της κατασκευής.

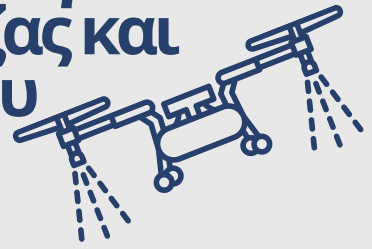
Εφαρμογή της μεθοδολογίας της Νέας Ευρωπαϊκής Bauhaus στις ανακαινίσεις κτιρίων και την αναβάθμιση υπαίθριων χώρων

Η υπηρεσία εφαρμόζει τη μεθοδολογία της Νέας Ευρωπαϊκής Bauhaus για ανακαινίσεις κτιρίων και υπαίθριους χώρους, συνδυάζοντας βιωσιμότητα, αισθητική και συμπερίληψη. Ενσωματώνει βιώσιμα υλικά, ενεργειακά αποδοτικές τεχνολογίες και οικολογικό σχεδιασμό, δημιουργώντας πράσινους και οπτικά ελκυστικούς χώρους. Στόχος είναι η βελτίωση της ποιότητας ζωής και η αντιμετώπιση περιβαλλοντικών και κοινωνικών προκλήσεων με έργα που προάγουν τη δημιουργικότητα και τη βιωσιμότητα.

Πιθανοί ενδιαφερόμενοι: Αρχιτέκτονες, πολεοδόμοι, κατασκευαστικές εταιρείες, δήμοι, κατασκευαστές ακινήτων, περιβαλλοντικοί οργανισμοί, δημόσιοι φορείς, ΜΚΟ που ασχολούνται με τη βιώσιμη ανάπτυξη, εκπαιδευτικά ιδρύματα



Πτήσεις UAV & Φωτογραμμετρία για Χαρτογράφηση Δασικής Βιομάζας και την εκτίμηση της ποσότητας του αποθέματος άνθρακα.



Πραγματοποιούμε πτήσεις μη επανδρωμένων αεροσκαφών UAV για τη διαχείριση διάφορων χρήσεων γης μέσω πολυφασματικών ή απλών καμερών.

Αυτή η δραστηριότητα είναι σημαντική για την εκτίμηση της διαθέσιμης ποσότητας βιομάζας και του αντίστοιχου ανθρακικού αποθέματος μιας συγκεκριμένης περιοχής. Ο σχεδιασμός των πτήσεων και η επεξεργασία των δεδομένων πραγματοποιούνται μέσω εφαρμογής ειδικά σχεδιασμένου λογισμικού.

Πιθανοί ενδιαφερόμενοι: Δημοτικές και περιφερειακές αρχές που ασχολούνται με θέματα διαχείρισης δασών, Μηχανικοί και τεχνικοί στον τομέα των ανανεώσιμων πηγών ενέργειας, Εκπαιδευτικά ιδρύματα και επαγγελματικές σχολές που προσφέρουν κατάρτιση στις ΑΠΕ

Δείκτης της Ευφυούς Ετοιμότητας για τα κτίρια

Ο δείκτης ευφυούς ετοιμότητας αξιολογεί την ικανότητα των κτιρίων να προσαρμόζονται σε έξυπνες τεχνολογίες και λύσεις. Βοηθά στη μέτρηση της ενεργειακής αποδοτικότητας και της ικανότητας των κτιρίων να διαχειρίζονται ενεργειακούς πόρους πιο αποτελεσματικά. Χρήση του nZEB Smart Home ως πιλοτική υποδομή στο σεμινάριο.

Πιθανοί ενδιαφερόμενοι: Όλες οι εταιρείες και οι δημόσιοι οργανισμοί που δραστηριοποιούνται στον τομέα της κατασκευής.



Υπηρεσίες Υποστήριξης ΜΜΕ του Ξενοδοχειακού Κλάδου στην Κυκλική Οικονομία



Οι υπηρεσίες βοηθούν τις ΜΜΕ του ξενοδοχειακού κλάδου να εφαρμόσουν αρχές κυκλικής οικονομίας, μειώνοντας απορρίμματα και βελτιστοποιώντας τη χρήση πόρων. Περιλαμβάνουν στρατηγικές εξοικονόμησης ενέργειας και νερού, χρήση φιλικών προς το περιβάλλον υλικών και ανάπτυξη προγραμμάτων ανακύκλωσης και μηδενικών αποβλήτων.

Υποστηρίζονται πράσινες προμήθειες, αναλύσεις κύκλου ζωής προϊόντων και λύσεις χαμηλών εκπομπών άνθρακα μέσω ανανεώσιμων πηγών ενέργειας. Παρέχεται εκπαίδευση για επαναχρησιμοποίηση αποβλήτων και ανάπτυξη συστημάτων κλειστού βρόχου.

Πιθανοί Ενδιαφερόμενοι: Ξενοδοχεία, διαχειριστές εγκαταστάσεων, επαγγελματίες ενεργειακής διαχείρισης, μηχανικοί συστημάτων HVAC, κατασκευαστικές εταιρείες και δημόσιοι φορείς.

Υποστηρικτικές υπηρεσίες για Δήμους: Μεθοδολογίες υπολογισμού του αποτυπώματος CO₂



Η υπηρεσία βοηθά τους Δήμους στον υπολογισμό και τη μείωση του αποτυπώματος CO₂, υποστηρίζοντας στόχους βιώσιμης ανάπτυξης. Περιλαμβάνει αξιολόγηση ενεργειακής κατανάλωσης σε δημόσια κτίρια, προτάσεις για αναβαθμίσεις HVAC, ενσωμάτωση ΑΠΕ και βελτιώσεις φωτισμού με έξυπνα συστήματα.

Αναλύονται εκπομπές από στόλους οχημάτων με προτάσεις για ηλεκτρικά/υβριδικά οχήματα και βελτιστοποίηση διαδρομών. Παρέχεται υποστήριξη σε δημόσιες συγκοινωνίες μέσω ηλεκτρικών λεωφορείων και βιώσιμων μεταφορών.

Εξετάζονται γεωργικές εκπομπές με βιώσιμες πρακτικές και ενεργειακά αποδοτικές υποδομές επεξεργασίας νερού και αποχέτευσης. Οι Δήμοι λαμβάνουν ολοκληρωμένα σχέδια δράσης για μείωση εκπομπών και ενίσχυση της βιωσιμότητας. Πιθανοί ενδιαφερόμενοι: Δήμοι

Καλλιέργεια φυτών για ενεργειακούς σκοπούς



Η υπηρεσία εστιάζει στην εγκατάσταση ενεργειακών καλλιεργειών, όπως ταχέως αναπτυσσόμενα δέντρα και χόρτα, για παραγωγή βιομάζας ως ανανεώσιμη πηγή ενέργειας. Καλύπτει την επιλογή κατάλληλης γης, ειδών καλλιέργειας και εφαρμογή βέλτιστων πρακτικών καλλιέργειας, συγκομιδής και επεξεργασίας.

Οι καλλιέργειες προσαρμόζονται στις τοπικές κλιματικές συνθήκες για μέγιστη ενεργειακή απόδοση, προωθώντας παράλληλα την κυκλική οικονομία και μειώνοντας την εξάρτηση από τα ορυκτά καύσιμα. Παρέχονται εξειδικευμένες συμβουλές και συνεχιζόμενη υποστήριξη για οικονομική και περιβαλλοντική βιωσιμότητα των έργων.

Πιθανοί Ενδιαφερόμενοι: Παραγωγοί βιοενέργειας, γεωργικές εταιρείες, ιδιοκτήτες γης, ενεργειακές εταιρείες, περιβαλλοντικοί οργανισμοί και ερευνητικά ιδρύματα.

Βιοαέριο από Αναερόβια Χώνευση (AD): Ορισμοί, Απαιτήσεις & Θεμελιώδεις Αρχές

Η υπηρεσία παρέχει ολοκληρωμένη εκπαίδευση στην παραγωγή βιοαερίου μέσω αναερόβιας χώνευσης (AD), όπου οργανικά υλικά διασπώνται απουσία οξυγόνου, παράγοντας μεθάνιο και διοξείδιο του άνθρακα. Καλύπτει πρώτες ύλες όπως γεωργικά υπολείμματα, κοπριά και απόβλητα τροφίμων, καθώς και βασικές απαιτήσεις όπως θερμοκρασία, pH και σύνθεση υποστρώματος για μέγιστη απόδοση.

Εξηγούνται τα στάδια της AD (υδρόλυση, οξεογένεση, ακετογένεση, μεθανογένεση) και οι τεχνολογίες συλλογής και αξιοποίησης βιοαερίου για παραγωγή ενέργειας και θέρμανση. Η υπηρεσία είναι ιδανική για όσους επιθυμούν να κατανοήσουν τις τεχνικές και επιστημονικές αρχές της AD και να εφαρμόσουν ή να βελτιώσουν σχετικές εγκαταστάσεις.

Πιθανοί Ενδιαφερόμενοι: Διαχειριστές εγκαταστάσεων βιοαερίου, εταιρείες αποβλήτων, γεωργικές επιχειρήσεις, περιβαλλοντικοί οργανισμοί, παραγωγοί βιοενέργειας και ερευνητικά ιδρύματα.

Υποστήριξη για την εύρεση χρηματοδοτήσεων

Support to find investment

Υποστήριξη στην υποβολή προτάσεων για εθνικές και ευρωπαϊκές επιχορηγήσεις, προσέλκυση χρηματοδοτήσεων και επενδύσεων επιχειρηματικού κεφαλαίου, πρόσβαση σε υποψήφιους πελάτες και πηγές χρηματοδότησης που απαιτούνται για την ανάπτυξη νέων προϊόντων

Υποστήριξη στην προετοιμασία προτάσεων σε προγράμματα Horizon, Interreg, Structural Funds, Εθνικά Ταμεία Ανάπτυξης

Η βοήθεια για την προετοιμασία προτάσεων για προγράμματα χρηματοδότησης στοχεύει στη μεγιστοποίηση των πιθανοτήτων επιτυχίας διασφαλίζοντας ότι οι προτάσεις είναι καλογραμμένες, στρατηγικά σχεδιασμένες και συμμορφώνονται με τις απαιτήσεις των προγραμμάτων.

Αυτή η υπηρεσία περιλαμβάνει την ανάπτυξη της πρότασης, συμπεριλαμβανομένης της ανταλλαγής ιδεών και της σύλληψης, αλλά και τον εντοπισμό κατάλληλων ευκαιριών χρηματοδότησης εντός των προγραμμάτων, με βάση τους στόχους και το εύρος του έργου σας, τη βελτίωση της πρότασης σύμφωνα με τις συγκεκριμένες κατευθυντήριες γραμμές και κριτήρια που ορίζονται από το πρόγραμμα, τον εντοπισμό πιθανών εταίρων και διευκόλυνση της επικοινωνίας και του συντονισμού μεταξύ των ενδιαφερόμενων μερών του έργου.

Παρέχουμε επίσης βοήθεια κατά τη διαδικασία υποβολής.

Πιθανοί ενδιαφερόμενοι: Όλες οι εταιρείες και οι δημόσιοι οργανισμοί

Σεμινάριο για τη δημιουργία δικτύων business angels, VC και επενδυτών, για αρχικό και αναπτυξιακό κεφάλαιο

Το σεμινάριο επικεντρώνεται στη σύνδεση επιχειρηματιών, νεοφυών επιχειρήσεων και αναπτυσσόμενων επιχειρήσεων με πιθανές πηγές επενδυτικής χρηματοδότησης, στην εκπαίδευση των συμμετεχόντων σχετικά με το επενδυτικό τοπίο, στη διευκόλυνση των ευκαιριών δικτύωσης και στην παροχή πληροφοριών σχετικά με τον τρόπο προσέλκυσης και συνεργασίας με επενδυτές.

Πιθανοί ενδιαφερόμενοι: Όλες οι εταιρείες και οι startups

Υποστήριξη για την πρόσβαση σε χρηματοοικονομικές υπηρεσίες

Υποστήριξη λήψης δημόσιας χρηματοδότησης, μέσω πλήρους ανάλυσης των υφιστάμενων χρηματοδοτικών εργαλείων. Σύνδεση με τοπικές, περιφερειακές και εθνικές αρχές. Αυτή η υπηρεσία στοχεύει στην προώθηση της οικονομικής ένταξης και στην ενδυνάμωση ατόμων και επιχειρήσεων να επιτύχουν τους οικονομικούς τους στόχους.

Πιθανοί ενδιαφερόμενοι: Όλες οι εταιρείες και οι δημόσιοι οργανισμοί

Εξατομικευμένο πρόγραμμα επενδυτικής ετοιμότητας (investor memo workshop, IP strategy workshop, crowdfunding, pitch training events)

Προετοιμάζουμε επιχειρηματίες, νεοφυείς επιχειρήσεις ή επιχειρήσεις για την προσέλκυση επενδύσεων από πιθανούς επενδυτές. Διοργανώνουμε μια σειρά από εργαστήρια, εκπαιδευτικές συνεδρίες και εκδηλώσεις με στόχο την ενίσχυση της ετοιμότητας των συμμετεχόντων να εξασφαλίσουν χρηματοδότηση. Στόχος να εξοπλίσουμε τους συμμετέχοντες με τις γνώσεις και τους πόρους που χρειάζονται για την επιτυχή πλοήγηση στη διαδικασία συγκέντρωσης κεφαλαίων και την προσέλκυση επενδύσεων. Αντιμετωπίζονται βασικοί τομείς όπως η επικοινωνία με τους επενδυτές, η διαχείριση της πνευματικής ιδιοκτησίας, το crowdfunding και η παρουσίαση προωθήσεων.

Πιθανοί ενδιαφερόμενοι: Όλες οι εταιρείες και οι startups

Οικοσύστημα καινοτομίας & δικτύωσης

Innovation ecosystem &
networking

Υπηρεσίες που επιδιώκουν να φέρουν σε επαφή τη βιομηχανία, τις επιχειρήσεις και τις διοικήσεις που έχουν ανάγκη από νέες τεχνολογικές λύσεις, με τις εταιρείες και κυρίως με τις νεοφυείς επιχειρήσεις και τις ΜΜΕ που διαθέτουν λύσεις έτοιμες για την αγορά

Θεματικές εκδηλώσεις μεσιτείας/ matchmaking

Οργάνωση εκδηλώσεων και σεμιναρίων, που ως κύριο στόχο θα έχουν να προάγουν τη συνεργασία, την ανταλλαγή γνώσεων και την ανάπτυξη συνεργασιών, και θα είναι προσαρμοσμένα στις εμπειρίες και τις ανάγκες των συμμετεχόντων. Αυτές οι εκδηλώσεις θα περιλαμβάνουν δραστηριότητες δικτύωσης, συναντήσεις B2B, εκδηλώσεις start-up pitch, συνέδρια και εργαστήρια. Συμμετέχοντες σε αυτές τις εκδηλώσεις μπορεί να είναι επιχειρήσεις, φορείς ακόμη και εθνικοί και ευρωπαϊκοί Κόμβοι Ψηφιακής Καινοτομίας (DIHs).

Πιθανοί ενδιαφερόμενοι: Όλες οι τοπικές εταιρείες, ΜΜΕ και οι startups

Υπηρεσίες μεσιτείας /matchmaking

Μια Πύλη (portal) για παρόχους τεχνολογικών υπηρεσιών που φιλοξενεί επιχειρηματικά προφίλ, διευκολύνοντας τις συνδέσεις μεταξύ επιχειρήσεων και πιθανών συνεργατών, προμηθευτών ή πελατών με βάση συμπληρωματικές ανάγκες και στόχους. Αυτές οι υπηρεσίες είναι απαραίτητες για τη σύνδεση ατόμων, επιχειρήσεων, φορέων και εθνικών και ευρωπαϊκών Κόμβων Ψηφιακής Καινοτομίας (DIHs) με κοινές επιδιώξεις και στόχους, και είναι πολύτιμες σε διάφορους τομείς, όπως επιχειρηματικές συνεργασίες, δικτύωση, τοποθέτηση επιχείρησης και προσωπικές σχέσεις.

Πιθανοί ενδιαφερόμενοι: Όλες οι εταιρείες

Επιχειρηματικά μοντέλα βιοοικονομίας και κυκλικής οικονομίας

Καθοδήγηση μικρών και μεσαίων επιχειρήσεων στην ανάπτυξη βιώσιμων επιχειρηματικών μοντέλων βασισμένων στις αρχές της βιοοικονομίας και της κυκλικής οικονομίας. Αυτή η υπηρεσία προσφέρει συμβουλευτική μέσω ειδικών workshops, υποστηρίζοντας τις επιχειρήσεις στην βέλτιστη αξιοποίηση των διαθέσιμων πόρων, τη μείωση των αποβλήτων και την εφαρμογή καινοτόμων στρατηγικών.

Πιθανοί ενδιαφερόμενοι: Εταιρείες καθαρών τεχνολογιών

Ανάλυση / Έρευνα αγοράς

Η ανάλυση της αγοράς παρέχει στις μικρομεσαίες επιχειρήσεις (ΜΜΕ) πολύτιμες και λεπτομερείς πληροφορίες για τις τάσεις ενός κλάδου, τις ευκαιρίες της αγοράς και το ανταγωνιστικό περιβάλλον. Μέσω αυτής της υπηρεσίας, οι ΜΜΕ και οι οργανισμοί μπορούν να λαμβάνουν τεκμηριωμένες αποφάσεις, εντοπίζοντας ευκαιρίες ανάπτυξης, κατανοώντας τις απαιτήσεις της αγοράς και προσαρμόζοντας τις στρατηγικές τους στις νέες τάσεις, διατηρώντας έτσι την ανταγωνιστικότητά τους στο ευρωπαϊκό και παγκόσμιο οικοσύστημα καινοτομίας. Η ανάλυση αγοράς θα περιλαμβάνει τα εξής: επισκόπηση του κλάδου (μέγεθος, εύρος, τρέχουσες και αναδυόμενες τάσεις), ανάλυση SWOT και αξιολόγηση του ρυθμιστικού πλαισίου.

Πιθανοί ενδιαφερόμενοι: Όλες οι εταιρείες

Η Κοινοπραξία



Πανεπιστήμιο
Δυτικής
Μακεδονίας



ΕΚΕΤΑ
ΕΘΝΙΚΟ ΚΕΝΤΡΟ
ΕΡΕΥΝΑΣ & ΤΕΧΝΟΛΟΓΙΚΗΣ
ΑΝΑΠΤΥΞΗΣ



UBITECH
ubiquitous solutions



INTELLIGENT SOLUTIONS FOR ZERO-ENERGY BUILDINGS



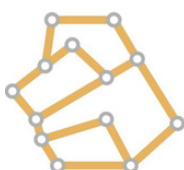
GROUP OF COMPANIES



Περιφερειακό
Ταμείο Ανάπτυξης
ΔΥΤΙΚΗΣ ΜΑΚΕΔΟΝΙΑΣ



ΕΥΡΩΠΑΪΚΟΣ ΟΜΙΛΟΣ ΕΔΑΦΙΚΗΣ ΣΥΝΕΡΓΑΣΙΑΣ



ΠΕΔ
ΠΕΡΙΦΕΡΕΙΑΚΗ ΕΝΩΣΗ ΔΗΜΩΝ
ΔΥΤΙΚΗΣ
ΜΑΚΕΔΟΝΙΑΣ



ΤΜΗΜΑ
ΔΥΤΙΚΗΣ
ΜΑΚΕΔΟΝΙΑΣ



Bioeconomy & Environment Cluster
Western Macedonia



ΔΙΑΧΕΙΡΙΣΗ ΑΠΟΡΡΙΜΜΑΤΩΝ
ΔΥΤΙΚΗΣ ΜΑΚΕΔΟΝΙΑΣ Α.Ε.



ΕΠΙΣΤΗΜΟΤΗΡΙΟ ΚΟΖΑΝΗΣ



Clean Energy



Smart technology ► Better world

synerginn.eu

SYNERGiNN EDIH



2461 068091



Πανεπιστημιούπολη ΠΔΜ, Κοίλα
Κοζάνης



info@synerginn.eu